

DELABIE



RÉNOVATION

CONTACTS

SIÈGE SOCIAL ET SITE DE PRODUCTION

18, rue du Maréchal Foch
80130 Friville
FRANCE

delabie.fr

Veillez consulter le service Commande pour obtenir les coordonnées de votre commercial (35 commerciaux à votre service sur la France).

SERVICE COMMANDE

FRANCE NORD

Tél. 03 22 60 22 75
Fax 03 22 24 02 70
commandes-nord@delabie.fr

FRANCE SUD

Tél. 03 22 60 22 76
Fax 03 22 30 31 07
commandes-sud@delabie.fr

OFFRES DE PRIX CHANTIERS

Tél. 03 22 60 22 71
Fax 03 64 50 91 05
offre-prix@delabie.fr

CONSEIL COMMERCIAL AIDE À LA PRESCRIPTION

Tél. 03 65 17 00 25
conseil-commercial@delabie.fr

SAV

Tél. 03 22 60 22 74
Fax 03 22 30 31 07
sav@delabie.fr

EXPORT

Tél. +33 (0)3 22 60 22 72
Fax +33 (0)3 22 60 22 82
export@delabie.fr

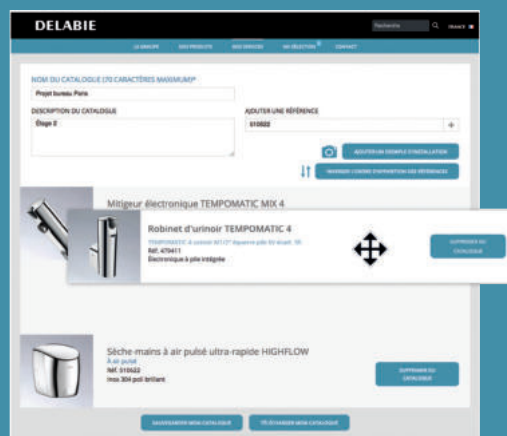


ACS

Attestation de Conformité Sanitaire.
Tous nos produits sont conformes à la directive CPDW, à l'arrêté du 29/05/1997 modifié, et à la circulaire du Ministère de la Santé DGS/SD7A2002 N° 571 du 25/11/2002.



ADAPTÉ À UNE UTILISATION SUR TABLETTES ET SMARTPHONES

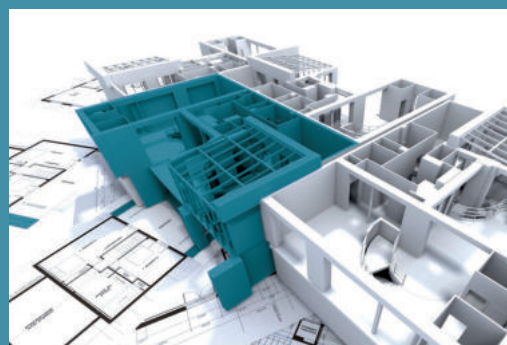


CRÉATION DE CATALOGUES PERSONNALISÉS

Créez votre propre catalogue à partir de votre sélection produits.

Vous pouvez le personnaliser en lui donnant un nom, un descriptif, en choisissant l'ordre d'apparition des produits et en ajoutant des photos de mises en situation.

Ce catalogue est ensuite disponible en formats Word, PDF et Excel.



BIM : LES INCONTOURNABLES DELABIE DISPONIBLES

Afin de répondre aux exigences de la technologie BIM, les références incontournables de DELABIE ont été modélisées.

Les 3 formats REVIT, IFC et ARCHICAD sont téléchargeables à partir de la fiche produit ou du datashare.

Retrouvez la liste des références disponibles en format BIM dans la rubrique Nos services - Fichiers BIM.

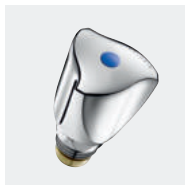


TRENDS LE MAG' : LA RUBRIQUE DES TENDANCES DESIGN

Naviguez dans le magazine « Trends by DELABIE » destiné à tous les passionnés par le Design, le « Beau ».

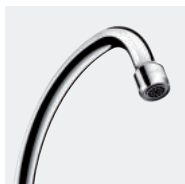
Découvrez les 4 univers Trends avec des présentations de grands projets internationaux, des cahiers de tendances ainsi que des interviews de designers et d'architectes de grands renoms qui parlent de leurs réalisations et leurs passions.

DELABIE



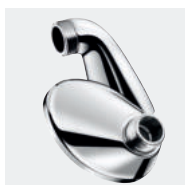
TÊTES À DISQUES CÉRAMIQUE	8
TÊTES À CLAPET	9

TÊTES
UNIVERSELLES
3



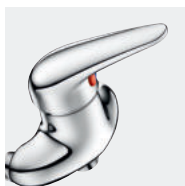
BECS UNIVERSELS	14
BRISE-JETS, AÉRATEURS ET ADAPTATEURS	16

BECS
UNIVERSELS
11



RÉDUCTION, RACCORDS, FOUS ET COUDÉ	20
RACCORDS ÉQUERRE	21
RACCORDS DROITS MURAUX ET TC	22
RACCORDS APPLIQUES MURAUX	23
RACCORDS EXCENTRÉS ET DÉCALÉS	24
RACCORDS SUR PLAGE	26
CACHE TROUS, ROSACES ET ROTULE	27
RALLONGES ET RACCORDS STOP DROITS	28
CONTRE-ÉCROUS	29

RACCORDS
SANITAIRES
19



MITIGEURS DE DOUCHE UNIVERSELS	34
MITIGEURS BAIN-DOUCHE UNIVERSELS	35
MÉLANGEURS DE DOUCHE	36
MÉLANGEUR BAIN-DOUCHE	37
ROBINETTERIES D'ÉVIER	38
ROBINETTERIES DE LAVABO ET BIDET	39

RÉNOVATION
2000
31

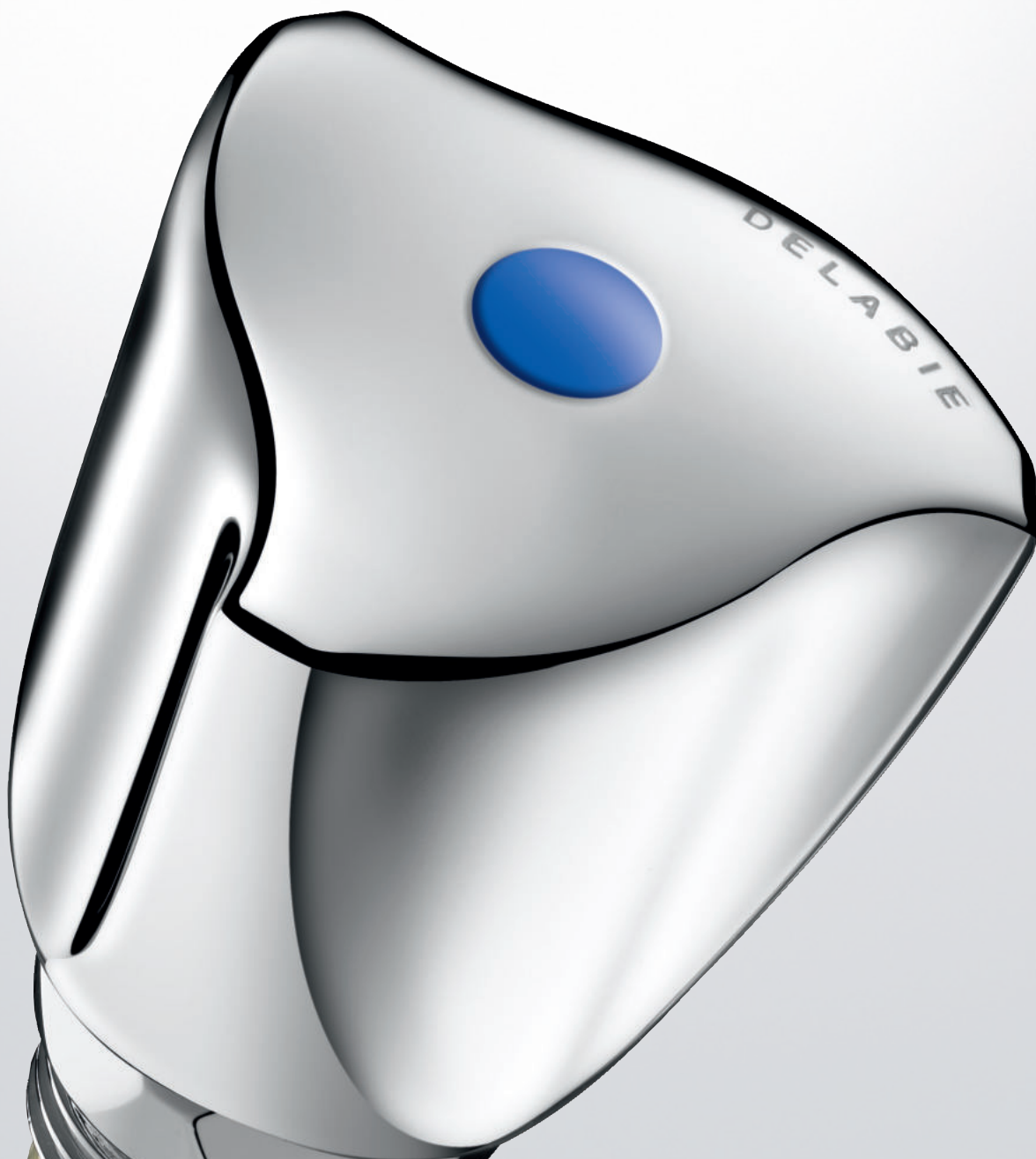


ROBINETTERIES DE SERVICE	42
ANTIBÉLIERS	43
SIPHONS DE SOL	44

DIVERS
41

INDEX DES RÉFÉRENCES	46
----------------------------	----

INDEX
46



Têtes universelles

TÊTES À DISQUES
CÉRAMIQUES
8



TÊTES
À CLAPET
9





Tête universelle à disques céramique

Inventée en 1971 par Jean DELABIE pour répondre aux besoins des installateurs, la gamme de têtes universelles a été vendue à près de 10 millions d'unités.

ENDURANCE

La tête de remplacement n'est pas seulement une pièce détachée, mais la **principale pièce d'usure d'une robinetterie** avec le bec.

Grâce à ses critères exclusifs de qualité (*voir page suivante*), la tête universelle DELABIE reste la seule qui obtienne les mêmes résultats que ceux exigés par la norme NF (tests effectués dans notre laboratoire d'endurance).

FIABILITÉ ET ENTRETIEN

La tête DELABIE est conçue pour fonctionner sur des corps de robinetteries déjà usagés où les contraintes sont plus élevées que sur un corps neuf. Il n'y aura donc pas d'interventions pour changer un clapet ou un joint torique.

ADAPTABILITÉ

Les têtes universelles DELABIE s'adaptent sur toutes les robinetteries du marché.

CONCEPTION UNIQUE

Les contrefaçons des têtes DELABIE entraînent de nombreuses interventions par la suite. Les dysfonctionnements fréquents de ces contrefaçons relevés dans nos laboratoires sont une usure prématurée du clapet, une dureté de manœuvre, des fuites provoquées par les coupures du joint torique (copeaux d'usinage restants), des vibrations, une dilatation excessive du clapet sur eau chaude, etc.

TÊTE UNIVERSELLE À DISQUES CÉRAMIQUE : LE CONFORT D'UNE ROUTIÈRE

La **TÊTE CERAM** est une **tête universelle** à disques céramique 1/2 tour.

Comme la tête universelle à clapet, **elle s'adapte sur la plupart des robinetteries**, même équipées de tête à clapet grâce à son réglage en profondeur.

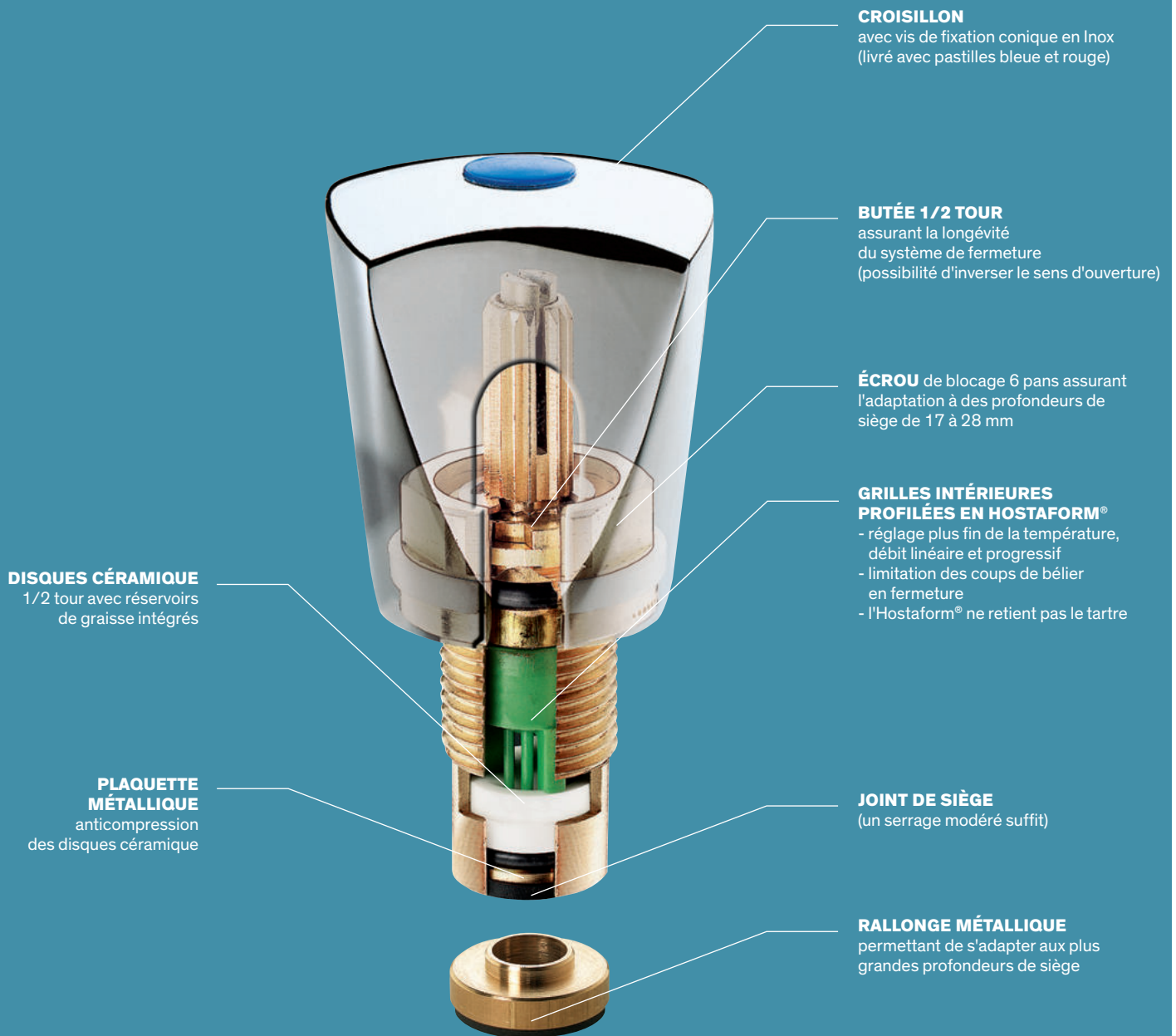
L'ouverture-fermeture s'opère sur **180° (1/2 tour)** grâce à deux disques en glace céramique (oxyde d'aluminium dont la dureté est proche du diamant), qui pivotent l'un sur l'autre et font office de clapet et de siège. Lubrifiés par de la graisse silicone qui se loge dans les cavités de leur surface, ils offrent une grande souplesse de manœuvre, grâce à leur propriété exceptionnelle de glisse. Le débit et le mélange restent constants et favorisent l'économie d'eau chaude.

La **TÊTE DISC**, sans croisillon, permet le remplacement des têtes usagées sur les robinetteries DIN : GROHE, HANSA, KLUDI, JACOB DELAFON, PORCHER, etc., tout en gardant croisillon et chape d'origine (filetage 15/21, crantage Ø 8).

LE CHOIX D'UNE TÊTE ADAPTÉE

Pour choisir la tête, il convient de vérifier le filetage de la tête à changer.

- Le filetage est "courant" : c'est la **tête universelle** qu'il faut choisir (*voir page 8*).
- Vous souhaitez garder le croisillon d'origine : **TÊTE DISC**. (*voir page 8*).





Tête universelle à clapet

Inventée en 1971 par Jean DELABIE pour répondre aux besoins des installateurs, la gamme de têtes universelles a été vendue à près de 10 millions d'unités.

ENDURANCE

La tête de remplacement n'est pas seulement une pièce détachée, mais la **principale pièce d'usure d'une robinetterie** avec le bec.

Grâce à ses critères exclusifs de qualité (*voir page suivante*), la tête universelle DELABIE reste la seule qui obtienne les mêmes résultats que ceux exigés par la norme NF (tests effectués dans notre laboratoire d'endurance).

FIABILITÉ ET ENTRETIEN

La tête DELABIE est conçue pour fonctionner sur des corps de robinetteries déjà usagés où les contraintes sont plus élevées que sur un corps neuf. Il n'y aura donc pas d'interventions pour changer un clapet ou un joint torique.

ADAPTABILITÉ

Les têtes universelles DELABIE s'adaptent sur toutes les robinetteries du marché.

CONCEPTION UNIQUE

Les contrefaçons des têtes DELABIE entraînent de nombreuses interventions par la suite. Les dysfonctionnements fréquents de ces contrefaçons relevés dans nos laboratoires sont une usure prématurée du clapet, une dureté de manœuvre, des fuites provoquées par les coupures du joint torique (copeaux d'usinage restants), des vibrations, une dilatation excessive du clapet sur eau chaude, etc.

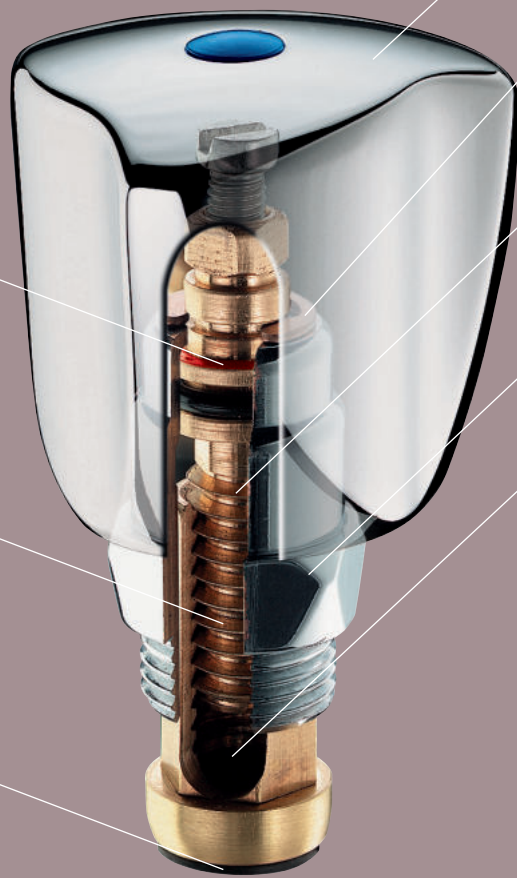
TÊTE UNIVERSELLE À CLAPET : L'AISANCE D'UNE TOUT TERRAIN

Conçue pour résister aux contraintes élevées des robinetteries déjà usagées, la tête universelle à clapet DELABIE permet de **rénover toutes les robinetteries de filetage courant** dont la profondeur de siège varie entre 16 et 32 mm.

LE CHOIX D'UNE TÊTE ADAPTÉE

Pour choisir la tête, il convient de vérifier le filetage de la tête à changer.

- Le filetage est "courant" : c'est la **tête universelle** qu'il faut choisir (*voir page 9*).
- Vous souhaitez garder le croisillon d'origine : **tête nue** (*voir page 9*).



RONDELLE ANTIFRICTION EN ULTRAMIDE
évite le frottement métal/métal qui provoquerait une usure rapide

USINAGES DE PRÉCISION
limitent l'usure et assurent la douceur de manœuvre

CLAPET RENFORCÉ
- EPDM : élastomère haute résistance à l'écrasement
- dureté élevée : 90 shores
- faible débordement du clapet qui résiste aux agressions du siège
- cuvette sertie : maintien total, évite les vibrations

CROISILLON
avec vis de fixation conique en Inox (livré avec pastilles bleue et rouge)

CLIP BRONZE À ERGOT
(facilement démontable)

TIGE FILETÉE ET NOIX DE GRANDES LONGUEURS :
meilleur guidage et course de clapet importante

6 PANS
apparent pour montage facilité

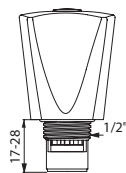
GRAISSE SPÉCIALE
longue durée

TÊTECERAM

Tête universelle à disques céramique



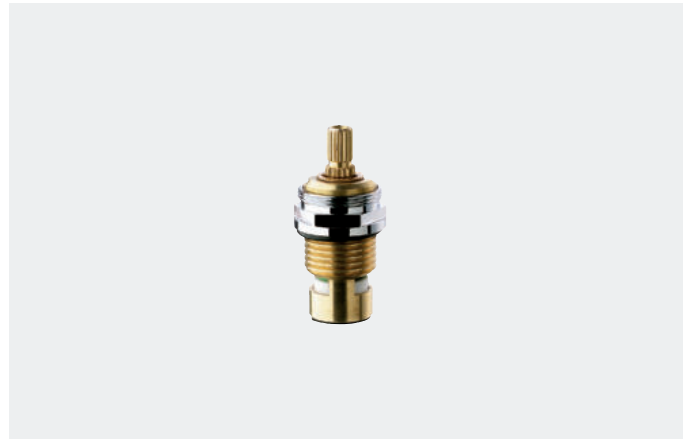
- Tête universelle à disques céramique 1/2 tour.
- Croisillon HANDY.
- Remplace les têtes usagées sur la plupart des robinetteries.
- Profondeur de siège réglable de 17 à 28 mm et jusqu'à 32 mm avec rallonge.
- Livrée avec pastilles bleue et rouge.
- Garantie 10 ans.



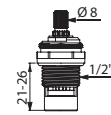
H360015

TÊTADISC

Tête nue à disques céramique



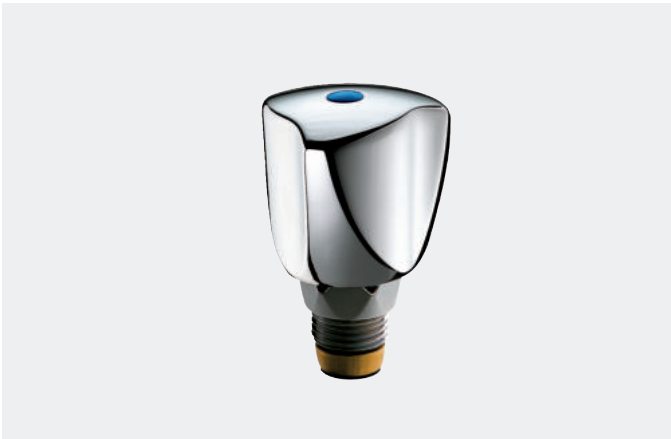
- Tête à disques céramique 1/2 tour.
- Tête nue sans vis ni croisillon.
- Tige crantée Ø 8 (DIN).
- Remplace les têtes usagées sans changer les croisillons d'origine.
- Compatible GROHE, HANSA, KLUDI, JACOB DELAFON, etc.
- Profondeur de siège réglable de 21 à 26 mm.
- Livrée par 2 pièces.
- Garantie 10 ans.



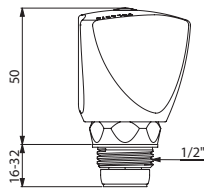
367015.2P

Tête à clapet

Tête universelle à clapet



- Tête universelle à clapet.
- Croisillon GAMMA en métal chromé.
- Remplace les têtes usagées sur la plupart des robinetteries.
- Tête de rechange à longue durée de vie.
- Profondeur de siège réglable de 16 à 32 mm.
- Livrée avec pastilles bleue et rouge.
- Garantie 10 ans.



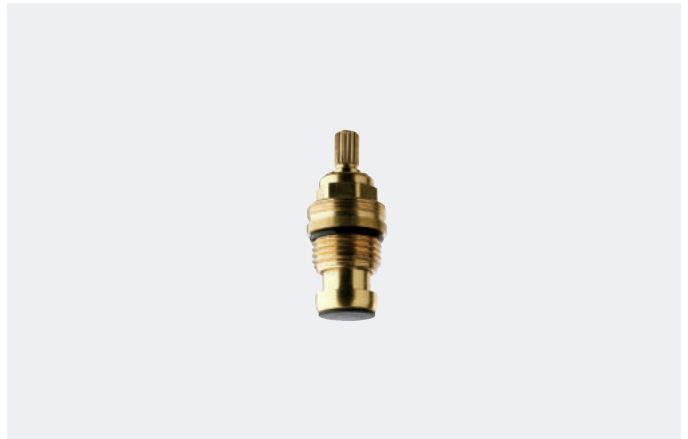
G370015

Tête à clapet

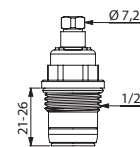
12/17 (3/8")	G370012
15/21 (1/2")	G370015
18/150	G370018
19/150	G370019
20/150	G370020
21/150	G370021
Croisillon interchangeable	G

Tête nue

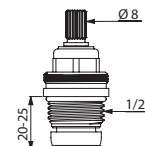
Tête à clapet Long-Life



- Tête à clapet Long-Life.
- Tête nue sans vis ni croisillon.
- Remplace les têtes usagées sans changer les croisillons d'origine.
- 15/21 (1/2").
- Profondeur de siège réglable.
- Livrée par 2 pièces.
- Garantie 10 ans.



366015.2P



366815.2P

Tête nue

Tige carrée pour croisillon DELABIE	366015.2P
Tige crantée Ø 8 (DIN) Compatible : GROHE, J.DELAFON "Champagne II/plus"	366815.2P



Becs universels

BECS
UNIVERSELS
14



BRISE-JETS,
AÉRATEURS
ET ADAPTATEURS
16





Bec universel

Inventée en 1971 par Jean DELABIE pour répondre aux besoins des installateurs, la gamme de becs universels a été vendue à près de 5 millions d'unités.

ENDURANCE

Le bec de remplacement n'est pas seulement une pièce détachée, mais la **principale pièce d'usure d'une robinetterie**, avec la tête.

Grâce à ses critères exclusifs de qualité (*voir page suivante*), le bec universel DELABIE reste le seul qui obtienne les mêmes résultats que ceux exigés par la norme NF (tests effectués dans notre laboratoire d'endurance).

ÉCONOMIE D'EAU

Équipé d'un **brise-jet pré-réglé à 3 l/min à 3 bar**, il permet d'économiser 75 % d'eau tout en préservant le confort d'utilisation.

BRISE-JET HYGIÉNIQUE

Les grilles d'aérateurs classiques retiennent l'eau et s'entartrent. Sans comparaison avec un aérateur traditionnel, le brise-jet DELABIE offre une conception spécifique en Hostaform®, matériau réputé antitartre (entartrage 10 fois moins rapide).

Il limite la rétention d'eau et d'impuretés et évite la multiplication des germes.

ADAPTABILITÉ

Les becs universels DELABIE peuvent être montés sur la plupart des robinetteries grâce aux adaptateurs, à poser entre le corps du robinet et le bec universel.

LE CHOIX D'UN BEC ADAPTÉ

Pour choisir le bec, il convient de vérifier le filetage du bec à changer.

- Le filetage est en 1/2" ou 3/4" :
les becs universels s'y adapteront directement (*voir page 14*).
- Le filetage est différent :
poser un **adaptateur** (*voir page 17*).



**BRISE-JET
HYGIÉNIQUE 3 L/MIN**
- antitartre en Hostaform®
à débit réglable (brevet)
- pré-réglé à 3 l/min à 3 bar

TUBE EN LAITON POLI CHROMÉ
Ø 16, épaisseur 1 mm

BAGUE ANTIFRICTION

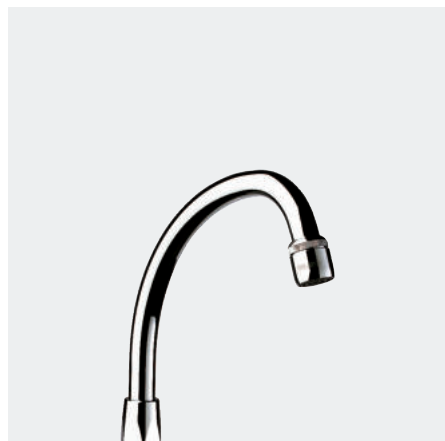
JOINT TORIQUE
haute résistance

BAGUE DE GUIDAGE
haute résistance
avec guide pour joint fibre

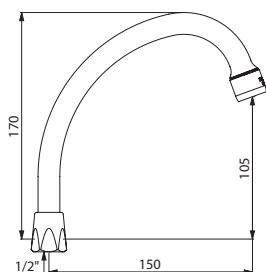
FIXATION RENFORCÉE À L'EMBASE
- maintien et guidage optimum
- bec laiton massif chromé 1/2" ou 3/4"

Bec col de cygne orientable

Bec universel sur vasque



- Bec orientable sur plage.
- Bec universel col de cygne.
- Laiton massif chromé.
- Brise-jet antitartre réglé à 3 l/min à 3 bar.
- Garantie 10 ans.

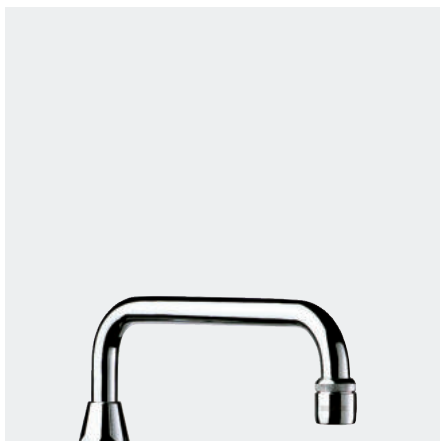


960152

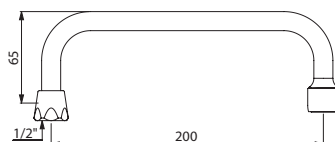
Bec col de cygne orientable	
F1/2" L.150 mm, H.105 mm	960152
F1/2" L.200 mm, H.185 mm	960202
F1/2" L.240 mm, H.180 mm	960252
F3/4" L.150 mm, H.130 mm	965152
F3/4" L.190 mm, H.150 mm	965202
F3/4" L.250 mm, H.170 mm	965252

Bec par-dessus orientable

Bec universel sur vasque



- Bec orientable sur plage.
- Bec universel par-dessus.
- Laiton massif chromé.
- Brise-jet antitartre réglé à 6 l/min à 3 bar.
- L.200 mm.
- Garantie 10 ans.



951202

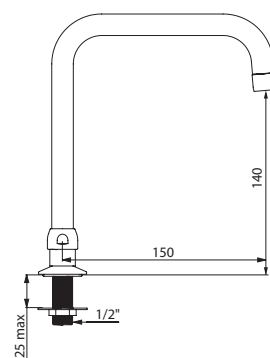
Bec par-dessus orientable	
F1/2", H.65 mm	951202
F3/4", H.80 mm	955202

Bec tube orientable

Bec sur vasque



- Bec orientable sur plage.
- Bec tube Ø 22 sur embase M1/2".
- Laiton massif chromé.
- Bec à intérieur lisse (limite les niches bactériennes).
- Brise-jet antitartre.
- Garantie 10 ans.



1306T1

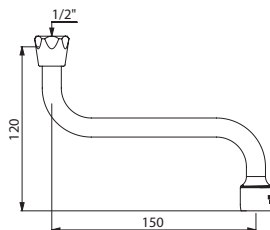
Bec tube orientable	
L.150 mm, H.140 mm, 3 l/min à 3 bar	1306T1
L.200 mm, H.260 mm, 3 l/min à 3 bar	1306T2
L.300 mm, H.260 mm	1306T3

Bec horizontal orientable

Bec universel mural



- Bec orientable mural.
- Bec universel horizontal.
- Laiton massif chromé.
- Brise-jet antitartre réglé à 3 l/min à 3 bar.
- Garantie 10 ans.



940152

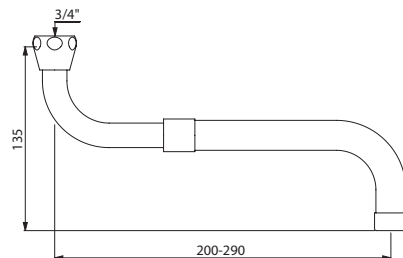
Bec horizontal orientable	
F1/2" L.120 mm, H.120 mm	940122
F1/2" L.150 mm, H.120 mm	940152
F1/2" L.200 mm, H.120 mm	940202
F1/2" L.250 mm, H.120 mm	940252
F1/2" L.300 mm, H.120 mm	940302
F3/4" L.150 mm, H.130 mm	945152
F3/4" L.200 mm, H.130 mm	945202
F3/4" L.300 mm, H.130 mm	945302

Bec horizontal télescopique

Bec universel mural



- Bec orientable mural.
- Bec universel horizontal télescopique.
- F3/4".
- Laiton massif chromé.
- Brise-jet antitartre.
- Débit 30 l/min à 3 bar.
- Montage par-dessous ou dessus une robinetterie murale.
- Garantie 10 ans.



966230

Bec horizontal télescopique	
L.200 à 290 mm	966230
L.300 à 470 mm	966380

Brise-jet ÉCO antitartre

Prérégulé à 3 l/min

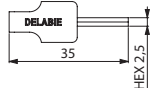


- Brise-jet antitartre prérégulé à 3 l/min (brevet DELABIE).
- Débit réglable de 1,5 à 6 l/min à 3 bar (selon le modèle de robinetterie) par l'extérieur avec une clé Allen de 2,5 mm.
- Brise-jet sans grille : limite le développement bactérien (pas de rétention d'eau ni de dépôt d'impuretés).
- Livré par 2 pièces.
- Garantie 10 ans.

Les économies d'eau permises par le brise-jet ÉCO sont supérieures aux exigences de la classe "Z" de la norme NF EN 246.



922024.2P



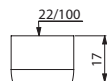
C282025

Brise-jet ÉCO antitartre	
F22/100	922022.2P
M24/100	922024.2P
Clé Allen de 2,5 mm	C282025

Brise-jet étoile antitartre



- Brise-jet antitartre étoile sans grille : limite le développement bactérien (pas de rétention d'eau ni de dépôt d'impuretés).
- Livré par 2 ou 50 pièces.
- Garantie 10 ans.



921022.2P

Brise-jet étoile antitartre	
F22/100 (2 pièces)	921022.2P
F22/100 (50 pièces)	921022.50P
M24/100 (2 pièces)	921024.2P
M24/100 (50 pièces)	921024.50P

Cartouche intérieure antitartre

Pour brise-jet étoile



- Cartouche intérieure antitartre pour brise-jet étoile.
- Remplace une cartouche 22 ou 24.
- Ø 21.
- Débit > 43 l/min.
- Livrée par 10 pièces.
- Garantie 10 ans.



21.10P

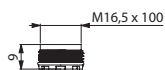
Cartouche intérieure antitartre	21.10P
--	---------------

Brise-jet caché

M16,5/100



- Brise-jet caché.
- M16,5/100.
- Livré par 2 pièces.
- Garantie 10 ans.



922016.2P

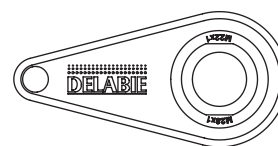
Brise-jet caché	922016.2P
------------------------	------------------

Clé de démontage

Pour brise-jet et aérateur



- Clé de démontage pour brise-jet et aérateur.
- Type F22/100, M24/100 et 28/100.
- Garantie 10 ans.



222428

Clé de démontage pour brise-jet et aérateur	222428
--	---------------

Aérateur antitartre

6 l/min



- Aérateur antitartre économiseur.
- Avec joint bleu régulateur de débit à 6 l/min à 3 bar.
- Livré par 2 pièces.
- Garantie 10 ans.



925622.2P

Aérateur antitartre économiseur	
F22/100	925622.2P
M24/100	925624.2P

Aérateur antitartre



- Aérateur antitartre sans économiseur.
- Livré par 2 ou 5 pièces.
- Garantie 10 ans.



22.5P

Aérateur antitartre	
F22/100, 20 à 25 l/min (5 pièces)	22.5P
M24/100, 20 à 25 l/min (5 pièces)	24.5P
M28/100, 27 à 30 l/min (2 pièces)	28.2P

Cartouche intérieure antitartre

Pour aérateur



- Cartouche intérieure antitartre pour aérateur F22 ou M24.
- Livrée par 5 pièces.
- Garantie 10 ans.

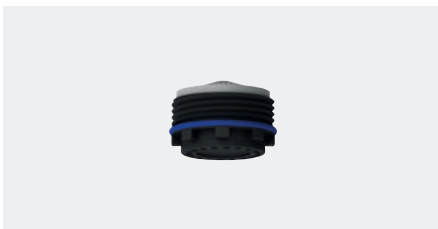


900622.5P

Cartouche intérieure antitartre pour aérateur	
Avec joint économiseur, 6 l/min	900622.5P
Sans joint économiseur, 20 à 25 l/min	2224.5P

Aérateur ÉCO

1,4 l/min



- Aérateur avec jet pluie.
- 1,4 l/min à 3 bar.
- Conforme aux exigences des labels environnementaux.
- Livré par 2 pièces.
- Garantie 10 ans.



925716.2P



925724.2P

Aérateur ÉCO	
M16,5/100 - à visser	925716.2P
M24/100 - à monter dans un porte-aérateur	925724.2P

Aérateur confort

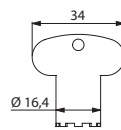
M16,5/100



- Aérateur avec jet confort.
- M16,5/100.
- Livré par 2 pièces.
- Garantie 10 ans.



925616.2P



222429

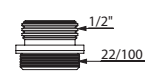
Aérateur confort	
M16,5/100	925616.2P
Clé de démontage	222429

Adaptateur

Pour bec universel



- Pour adaptation d'un bec universel 1/2".
- Réduction MM pour robinetterie à sortie femelle.
- Livré par 2 pièces.
- Garantie 10 ans.



969022.2P

Adaptateur pour bec universel	
M1/2" - M22/100 : BRICARD, GROHE "Adria", PORCHER monotrou, PIEL "Cadette 5101, 5133"	969022.2P
M1/2" - M24/100 : BRICARD, HOLLEVILLE DUVERGER "1000, 2000"	969024.2P



Raccords sanitaires

RÉDUCTION,
RACCORDS
FOUS ET COUDÉ
20



RACCORDS
ÉQUERRE
21



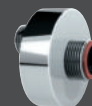
RACCORDS
DROITS MURAUX ET TC
22



RACCORDS
APPLIQUES MURAUX
23



RACCORDS
EXCENTRÉS
ET DÉCALÉS
24



RACCORDS
SUR PLAGE
26



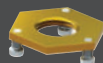
CACHE TROUS, ROSACES
ET ROTULE
27



RALLONGES
ET RACCORDS STOP DROITS
28



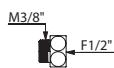
CONTRE-ÉCROUS
29



Réduction chromée



- Réduction en laiton massif chromé.
- M3/8" - F1/2".
- Livrée par 10 pièces.
- Garantie 10 ans.



806012.10P

Réduction chromée	806012.10P
-------------------	------------

Raccord fou

À écrou prisonnier



- Raccord fou à écrou prisonnier.
- Laiton massif chromé.
- Livré par 2 pièces.
- Garantie 10 ans.

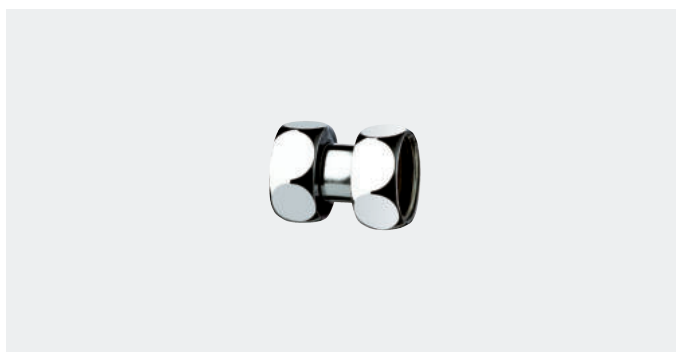


820015.2P

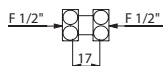
Raccord fou à écrou prisonnier	
FF1/2"	820015.2P
F1/2" - F3/4"	820020.2P
MF1/2"	820021.2P
FF3/4"	820220.2P

Raccord double

À écrou escamotable



- Raccord double à écrou escamotable.
- Laiton massif chromé.
- FF1/2", L.17 mm.
- Livré par 2 pièces.
- Garantie 10 ans.

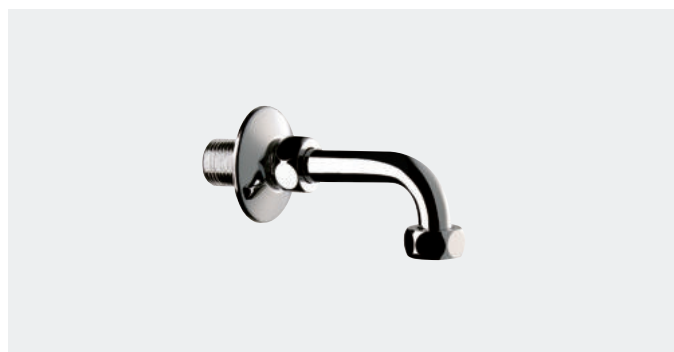


821015.2P

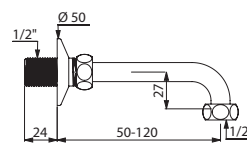
Raccord double	821015.2P
----------------	-----------

Raccord coudé

Fileté, avec rosace



- Raccord coudé fileté.
- Laiton massif chromé.
- MF1/2".
- L.50-120 mm.
- Garantie 10 ans.



839815

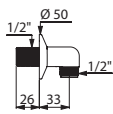
Raccord coudé fileté avec rosace	839815
----------------------------------	--------

Coude de sortie murale

Pour flexible de douche



- Coude de sortie murale pour flexible de douche.
- Laiton massif chromé.
- MF1/2".
- Garantie 10 ans.

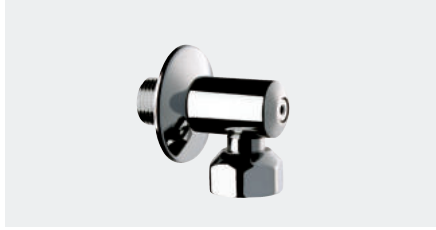


868121

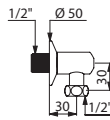
Coude de sortie murale	868121
------------------------	--------

Raccord STOP équerre

Avec robinet d'arrêt



- Robinet d'arrêt intégré.
- Écrou escamotable.
- Laiton massif chromé.
- Garantie 10 ans.



836015

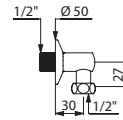
Raccord STOP équerre	
MF1/2", L.30 mm, H.30 mm	836015
M1/2" - F3/4", L.30 mm, H.30 mm ±2 mm	836020
MF1/2", L.21 mm, H.30 mm	836215

Raccord équerre

Sans robinet d'arrêt



- Sans robinet d'arrêt.
- Écrou escamotable.
- Laiton massif chromé.
- L.30 mm.
- Garantie 10 ans.



838015

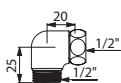
Raccord équerre	
MF1/2", H.27 mm	838015
M1/2" - F3/4", H.29 mm	838020

Raccord équerre

À écrou



- Raccord équerre à écrou.
- Laiton massif chromé.
- MF1/2".
- L.20 mm, H.25 mm.
- Livré par 2 pièces.
- Garantie 10 ans.

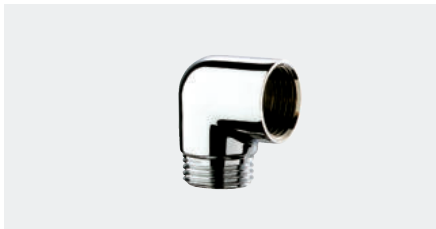


871015.2P

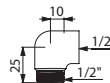
Raccord équerre à écrou	871015.2P
-------------------------	-----------

Raccord équerre

Sans écrou



- Raccord équerre sans écrou.
- Laiton massif chromé.
- MF1/2".
- L.10 mm, H.25 mm.
- Livré par 2 pièces.
- Garantie 10 ans.

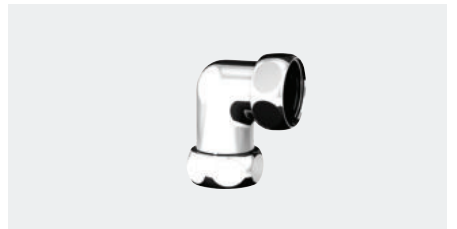


873015.2P

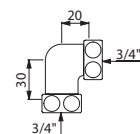
Raccord équerre sans écrou	873015.2P
----------------------------	-----------

Raccord équerre

À écrou prisonnier



- Raccord équerre à écrou prisonnier.
- Laiton massif chromé.
- FF3/4".
- L.20 mm, H.30 mm.
- Livré par 2 pièces.
- Garantie 10 ans.

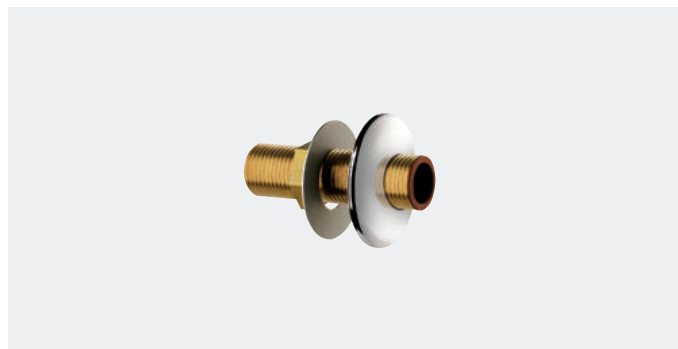


874220.2P

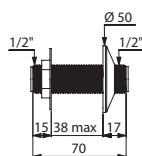
Raccord équerre à écrou prisonnier	874220.2P
------------------------------------	-----------

Raccord droit MM

En traversée de cloison



- Raccord droit en laiton massif chromé.
- Pour traversée de cloison de 38 mm.
- MM1/2".
- L.70 mm.
- Rosace Ø 50.
- Livré par 2 pièces.
- Garantie 10 ans.



846421.2P

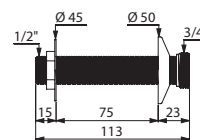
Raccord droit MM TC	846421.2P
----------------------------	------------------

Raccord droit MM

En traversée de cloison



- Raccord droit en laiton massif chromé.
- Pour traversée de cloison.
- M1/2" - M3/4".
- Rosace Ø 50.
- Livré par 2 pièces.
- Garantie 10 ans.

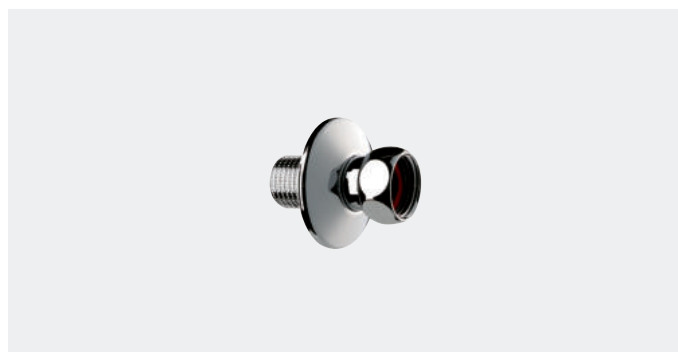


846827.2P

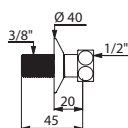
Raccord droit MM TC	
L.73 mm, TC 39 mm	846427.2P
L.113 mm, TC 75 mm	846827.2P

Raccord droit MF

Mural



- Raccord droit en laiton massif chromé.
- Livré par 2 pièces.
- Garantie 10 ans.

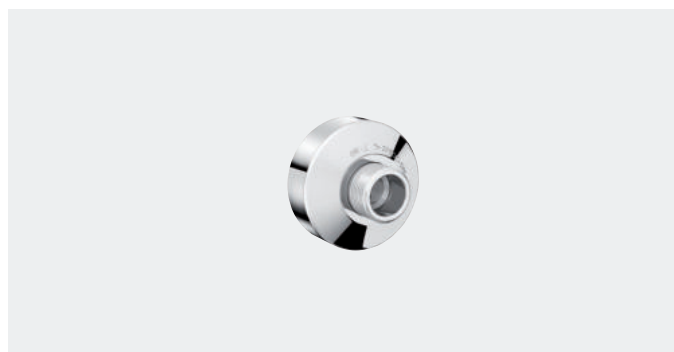


845412.2P

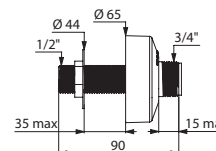
Raccord droit MF	
M3/8" - F1/2", L.45 mm, Ø 40	845412.2P
MF1/2", L.40 mm, Ø 50	845415.2P

Raccord droit MM STOP/CHECK

En traversée de cloison



- Raccord droit en laiton massif chromé.
- Pour traversée de cloison de 35 mm.
- L.90 mm.
- M1/2" - M3/4".
- Rosace Ø 65.
- Fonction STOP : robinet d'arrêt intégré.
- Fonction CHECK : vérification de l'étanchéité des clapets antiretour lorsque le mitigeur en est équipé (brevet DELABIE).
- Livré par 2 pièces.
- Garantie 10 ans.

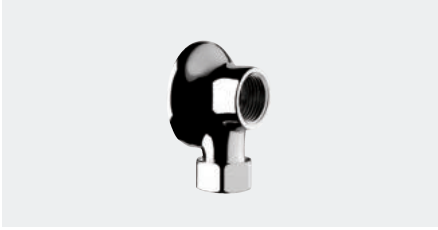


855755UK.2P

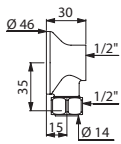
Raccord droit MM STOP/CHECK	855755UK.2P
------------------------------------	--------------------

Raccord applique MF

Avec écrou collet battu



- Raccord applique en laiton massif chromé.
- Écrou collet battu Ø 14.
- MF1/2".
- Garantie 10 ans.

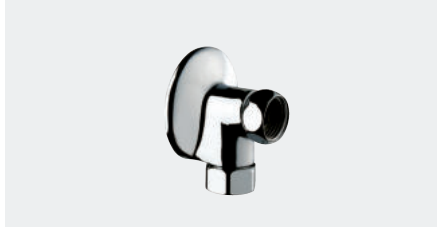


841000

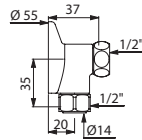
Raccord applique MF	841000
---------------------	--------

Raccord applique MF

Avec écrou collet battu



- Raccord applique en laiton massif chromé.
- Écrou collet battu Ø 14.
- Fixation par patte à vis.
- MF1/2".
- Livré par 2 pièces.
- Garantie 10 ans.



841015.2P

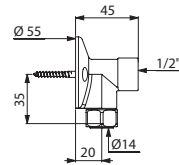
Raccord applique MF	841015.2P
---------------------	-----------

Raccord applique renforcé MF

Avec écrou collet battu



- Raccord applique renforcé en laiton massif chromé.
- Écrou collet battu Ø 14.
- Fixation par 2 vis 5 x 35 fournies.
- MF1/2".
- Garantie 10 ans.

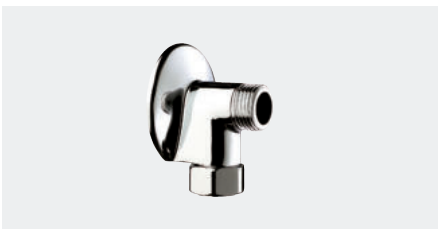


841315

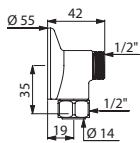
Raccord applique renforcé MF	841315
------------------------------	--------

Raccord applique MM

Avec écrou collet battu



- Raccord applique en laiton massif chromé.
- Écrou collet battu Ø 14.
- Fixation par patte à vis.
- M1/2" - M3/4".
- Livré par 2 pièces.
- Garantie 10 ans.

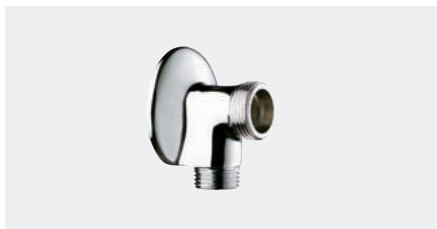


841027.2P

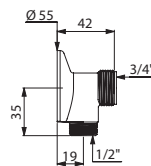
Raccord applique MM avec écrou collet battu	841027.2P
---	-----------

Raccord applique MM

Sans écrou



- Raccord applique en laiton massif chromé.
- Sans écrou.
- Fixation par patte à vis.
- M1/2" - M3/4".
- Livré par 2 pièces.
- Garantie 10 ans.

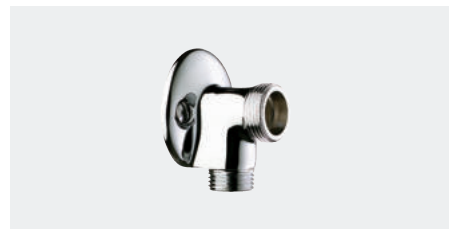


841127.2P

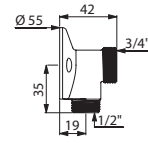
Raccord applique MM sans écrou	841127.2P
--------------------------------	-----------

Raccord applique renforcé MM

Sans écrou



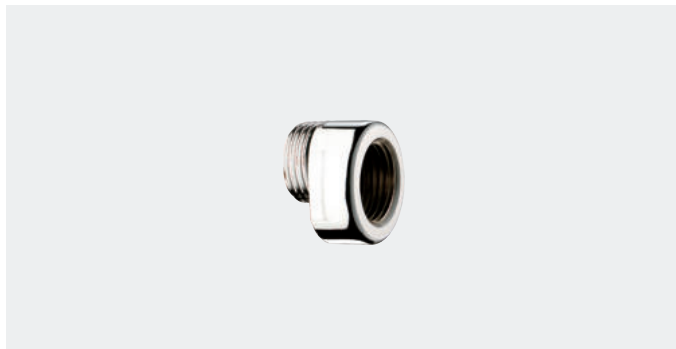
- Raccord applique renforcé en laiton massif chromé.
- Sans écrou.
- Fixation par 2 vis 5 x 35 fournies.
- M1/2" - M3/4".
- Livré par 2 pièces.
- Garantie 10 ans.



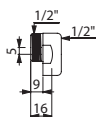
841327.2P

Raccord applique renforcé MM	841327.2P
------------------------------	-----------

Raccord excentré de 5 mm



- Raccord excentré de 5 mm.
- Laiton massif chromé.
- Livré par 2 pièces.
- Garantie 10 ans.

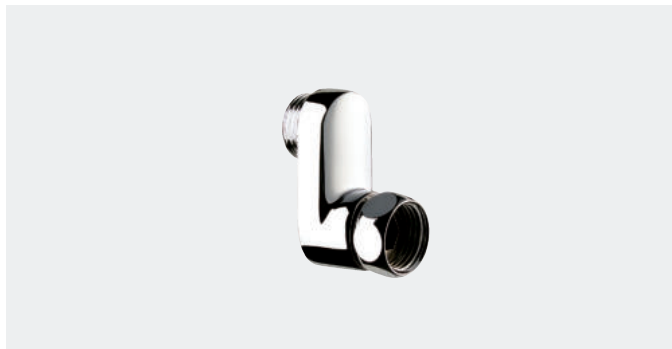


851015.2P

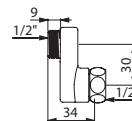
Raccord excentré de 5 mm	
MF1/2", L.16 mm	851015.2P
MF3/4", L.14 mm	851220.2P

Raccord excentré de 30 mm

Avec écrou prisonnier



- Raccord excentré de 30 mm.
- Écrou prisonnier.
- Laiton massif chromé.
- Livré par 2 pièces.
- Garantie 10 ans.

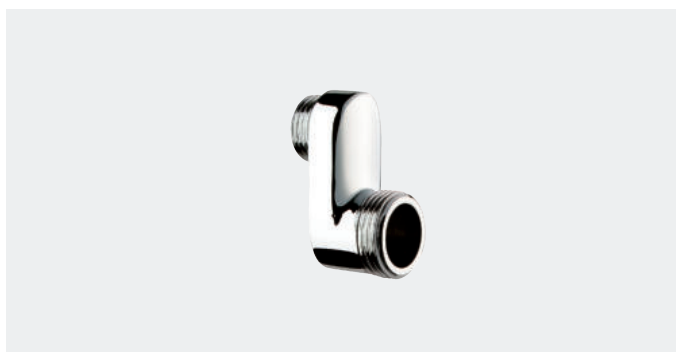


853415.2P

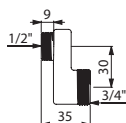
Raccord excentré de 30 mm avec écrou prisonnier	
MF1/2", L.34 mm	853415.2P
MF3/4", L.37 mm	853220.2P

Raccord excentré de 30 mm

Sans écrou



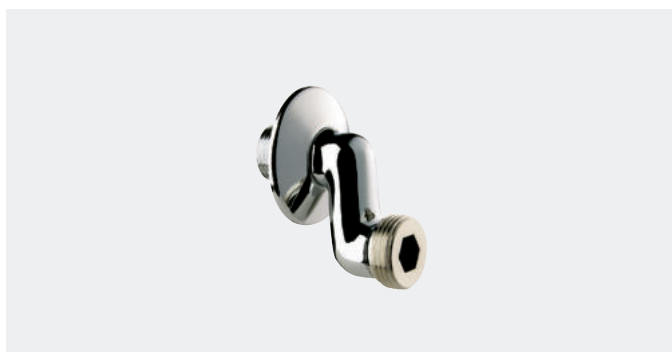
- Raccord excentré de 30 mm.
- M1/2" - M3/4", L.35 mm.
- Sans écrou.
- Laiton massif chromé.
- Livré par 2 pièces.
- Garantie 10 ans.



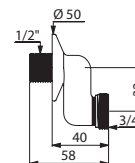
853327.2P

Raccord excentré de 30 mm sans écrou	
	853327.2P

Raccord excentré de 32 mm



- Raccord excentré contre-coudé de 32 mm.
- M1/2" - M3/4", L.58 mm.
- Rosace Ø 50.
- Laiton massif chromé.
- Livré par 2 pièces.
- Garantie 10 ans.



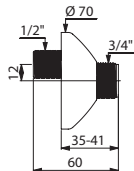
852027.2P

Raccord excentré de 32 mm	
	852027.2P

Raccord décalé standard



- Raccord décalé standard.
- M1/2" - M3/4".
- Rosace Ø 70.
- Laiton massif chromé.
- Livré par 2 pièces.
- Garantie 10 ans.



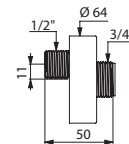
856027.2P

Raccord décalé standard	
Entraxe 12 mm, L.60 mm	856027.2P
Entraxe 11 mm, L.50 mm	856127.2P

Raccord décalé standard design



- Raccord décalé standard design de 11 mm.
- M1/2" - M3/4".
- Rosace Ø 64.
- L.50 mm.
- Laiton massif chromé.
- Livré par 2 pièces.
- Garantie 10 ans.



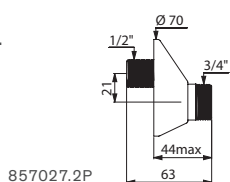
856794.2P

Raccord décalé standard design	
	856794.2P

Raccord décalé universel de 21 ou 45 mm



- Raccord décalé universel (modèle déposé) de 21 mm (pour les robinetteries d'entraxe 110 à 190 mm) ou de 45 mm (pour les robinetteries d'entraxe 60 à 240 mm).
- Rosace en ABS.
- Laiton massif chromé.
- Livré par 2 pièces.
- Garantie 10 ans.



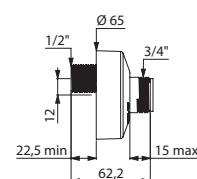
857027.2P

Raccord décalé universel de 21 mm - Rosace Ø 70	
M3/8" - M3/4"	857018.2P
M1/2" - M3/4"	857027.2P
Raccord décalé universel de 45 mm - Rosace Ø 68/97	
M3/8" - M3/4"	858018.2P
M1/2" - M3/4"	858027.2P

Raccord décalé design STOP/CHECK



- Raccord décalé design de 12 mm.
- M1/2" - M3/4", L. 62 mm.
- Rosace Ø 65.
- Fonction STOP : robinet d'arrêt intégré.
- Fonction CHECK : vérification de l'étanchéité des clapets antiretour lorsque le mitigeur en est équipé (brevet DELABIE).
- Laiton massif chromé.
- Livré par 2 pièces.
- Garantie 10 ans.

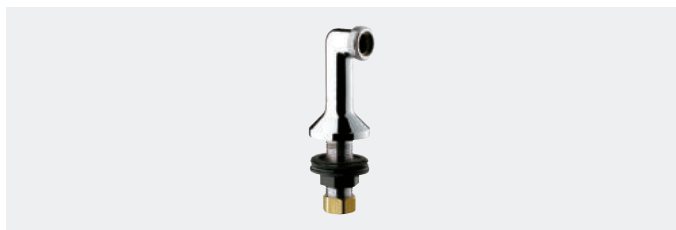


855755.2P

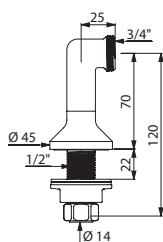
Raccord décalé design STOP/CHECK	
	855755.2P

Raccord colonnette MM

À embase fondue



- Raccord colonnette à embase fondue.
- H.70 mm, Ø 14.
- M1/2" - M3/4".
- Laiton massif chromé.
- Livré par 2 pièces.
- Garantie 10 ans.

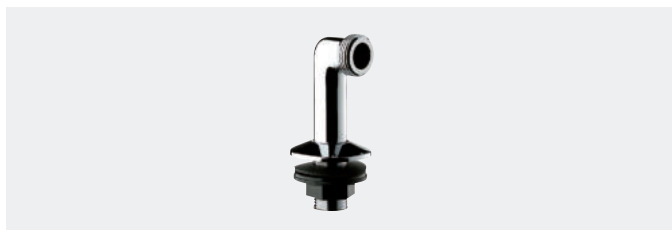


866027.2P

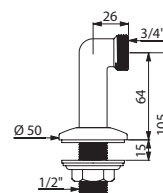
Raccord colonnette MM à embase fondue	866027.2P
---------------------------------------	-----------

Raccord colonnette MM

Avec rosace



- Raccord colonnette avec rosace.
- Sans écrou.
- H.64 mm.
- M1/2" - M3/4".
- Laiton massif chromé.
- Livré par 2 pièces.
- Garantie 10 ans.

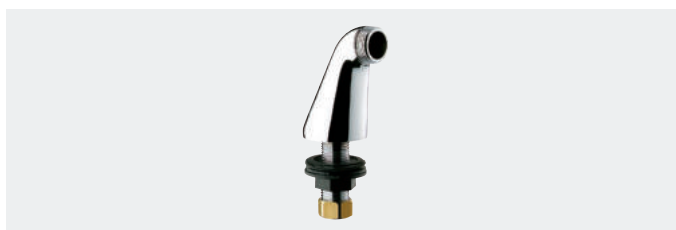


865127.2P

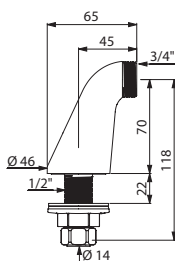
Raccord colonnette MM avec rosace	865127.2P
-----------------------------------	-----------

Raccord colonnette MM

Luxe



- Raccord colonnette luxe.
- Avancée de 45 mm.
- H.70 mm, Ø 14.
- M1/2" - M3/4".
- Laiton massif chromé.
- Livré par 2 pièces.
- Garantie 10 ans.

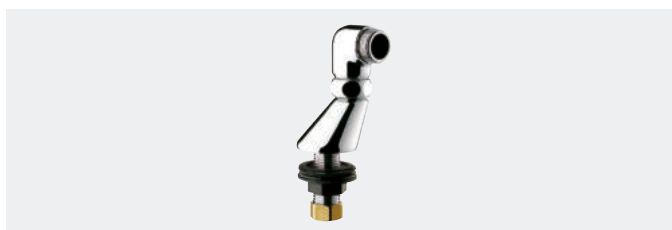


870027.2P

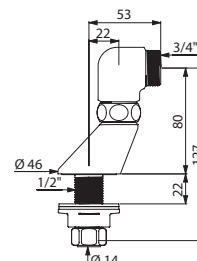
Raccord colonnette MM luxe	870027.2P
----------------------------	-----------

Raccord colonnette MM

Excentré



- Raccord colonnette excentré de 22 ou 50 mm.
- Ø 14.
- M1/2" - M3/4".
- Laiton massif chromé.
- Livré par 2 pièces.
- Garantie 10 ans.



872027.2P

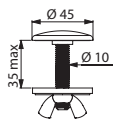
Raccord colonnette MM excentré	
Excentré de 22 mm, H.80 mm	872027.2P
Excentré de 50 mm, H.100 mm	878027.2P

Cache trou

De luxe



- Cache trou de luxe.
- Ø 45.
- Garantie 10 ans.



596000

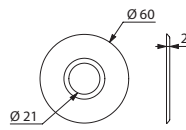
Cache trou de luxe	
Chromé	596000
Époxy blanc	598000

Rosace

À moulures



- Rosace à moulures.
- Permet de cacher les éclats d'émail sur plage de baignoire.
- Laiton massif chromé.
- Garantie 10 ans.



292015.2P

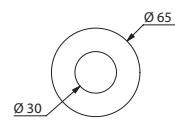
Rosace à moulures	
Pour robinet 1/2", Ø 21/60 (2 pièces)	292015.2P
Pour robinet 3/4", Ø 27/55	292020

Rosace

Plate



- Rosace plate.
- Permet de cacher les éclats d'émail sur plage de baignoire.
- Laiton massif chromé.
- Livrée par 2 pièces.
- Garantie 10 ans.



292065.2P

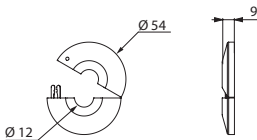
Rosace plate	
Ø 30/65	292065.2P
Ø 34/65	292034.2P

Rosace

Ouvrante



- Rosace ouvrante chromée.
- Laiton massif chromé.
- Livrée par 2 pièces.
- Garantie 10 ans.



824012.2P

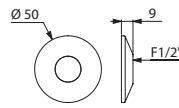
Rosace ouvrante	
Ø 12/54, H.9 mm	824012.2P
Ø 14/54, H.9 mm	824014.2P
Ø 16/54, H.9 mm	824016.2P
Ø 18/54, H.10 mm	824018.2P
Ø 21/54, H.10 mm	824021.2P
Ø 28/65, H.12 mm	824028.2P
Ø 33/65, H.12 mm	824033.2P

Rosace

Filetée



- Rosace filetée.
- Laiton massif chromé.
- Livrée par 2 pièces.
- Garantie 10 ans.



824515.2P

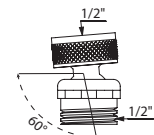
Rosace filetée	
F1/2", Ø 50, H.9 mm	824515.2P
F1/2", Ø 60, H.15 mm	824615.2P
F3/4", Ø 50, H.13 mm	824520.2P
F3/4", Ø 60, H.12 mm	824620.2P
F3/4", Ø 70, H.27 mm	824720.2P

Rotule

Pour flexible de douche



- Rotule recommandée pour l'adaptation du flexible de douche sur le mélangeur bain-douche à sortie par-dessous.
- FM1/2".
- Garantie 10 ans.



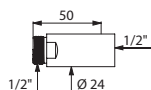
928015

Rotule pour flexible de douche	928015
--------------------------------	---------------

Rallonge chromée 1/2"



- Rallonge en laiton chromé.
- MF1/2".
- Garantie 10 ans.



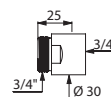
822515

Rallonge chromée 1/2"	
Ø 24, L.25 mm	822215
Ø 24, L.40 mm	822415
Ø 24, L.50 mm	822515
Ø 26, L.50 mm	822516
Ø 24, L.100 mm	822115

Rallonge chromée 3/4"



- Rallonge en laiton chromé.
- MF3/4".
- Ø 30.
- Garantie 10 ans.



822220

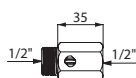
Rallonge chromée 3/4"	
L.25 mm	822220
L.40 mm	822420
L.50 mm	822520

Raccord STOP droit

Avec robinet d'arrêt



- Raccord STOP avec robinet d'arrêt intégré.
- Laiton nickelé.
- MF1/2".
- L.35 mm.
- Garantie 10 ans.



825015

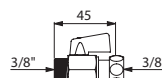
Raccord STOP droit	825015
---------------------------	---------------

Raccord STOP droit

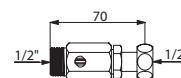
Avec robinet d'arrêt et écrou escamotable



- Raccord STOP avec robinet d'arrêt intégré.
- Écrou escamotable.
- Laiton nickelé.
- Garantie 10 ans.



825212



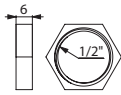
825215

Raccord STOP droit avec écrou escamotable	
MF3/8", L.45 mm	825212
MF1/2", L.70 mm	825215

Contre-écrou



- Contre-écrou en laiton brut.
- Sans rondelle.
- F1/2".
- H.6 mm.
- Garantie 10 ans.

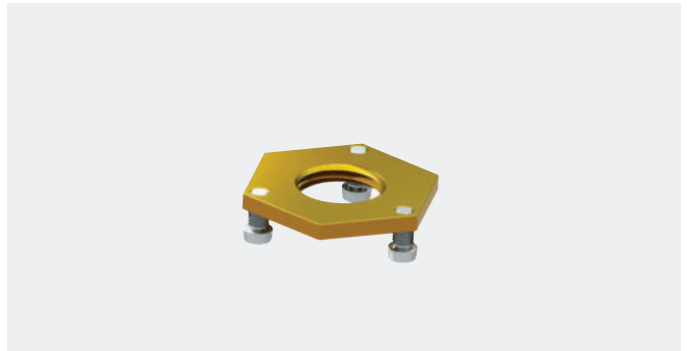


826115

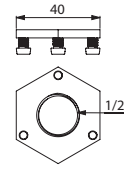
Contre-écrou

826115

Contre-écrou à 3 vis



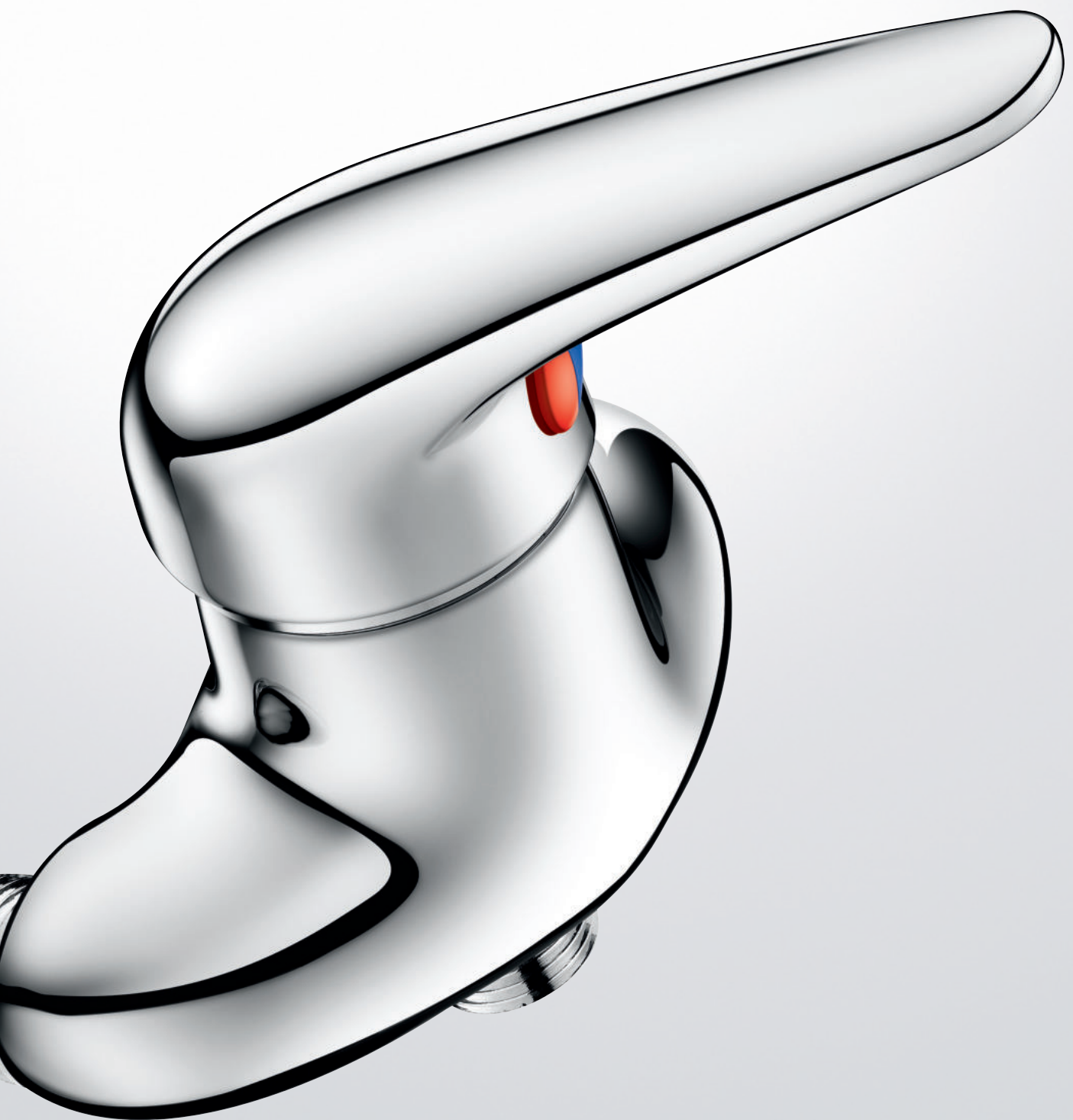
- Contre-écrou en laiton brut.
- Pour robinet ou bec TC 1/2".
- Bride de renfort derrière cloison.
- 3 vis Inox.
- F1/2".
- H.4 mm.
- Livré avec rondelle Ø 44.
- Garantie 10 ans.



826315

Contre-écrou à 3 vis

826315



Rénovation 2000

MITIGEURS
DE DOUCHE
UNIVERSELS

34



MITIGEURS
BAIN-DOUCHE
UNIVERSELS

35



MÉLANGEURS
DE DOUCHE

36



MÉLANGEUR
BAIN-DOUCHE

37



ROBINETTERIES
D'ÉVIER

38



ROBINETTERIES
DE LAVABO ET BIDET

39





Mitigeur de douche universel

En rénovation sanitaire, les anciennes installations ont été réalisées en divers entraxes, compris entre **60 et 120 mm** selon les marques des robinetteries posées.

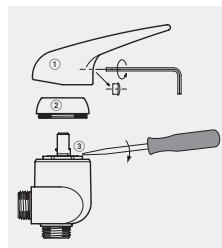
Grâce à ses raccords excentriques réglables, **le mitigeur universel DELABIE s'adapte à différents entraxes.**

Il permet le remplacement des anciens mélangeurs par échange standard, sans modification de l'installation.

- Réglage des 2 excentriques à l'entraxe voulu.
- Blocage des 2 excentriques avec les vis Inox (clé Allen fournie).

Les grossistes et les installateurs qui stockent les 4 mitigeurs universels peuvent dépanner immédiatement leurs clients.

Les 4 mitigeurs universels DELABIE remplacent 12 modèles à entraxe fixe. Ils limitent les stocks et évitent de commander spécialement l'entraxe voulu.



Réglage de la butée de température

Butée non montée.

- Démontez la manette ① avec la clé Allen de 2,5 mm.
- Dévissez la bague chromée ②.
- Soulever la bague ③ et la tourner vers la droite pour limiter la température.

DOUCHE



BAIN-DOUCHE



60 à 80 mm d'entraxe :

Un seul mitigeur 70 mm équipé de deux raccords excentrés de 5 mm.

100 à 120 mm d'entraxe :

Un seul mitigeur 110 mm équipé de deux raccords excentrés de 5 mm.

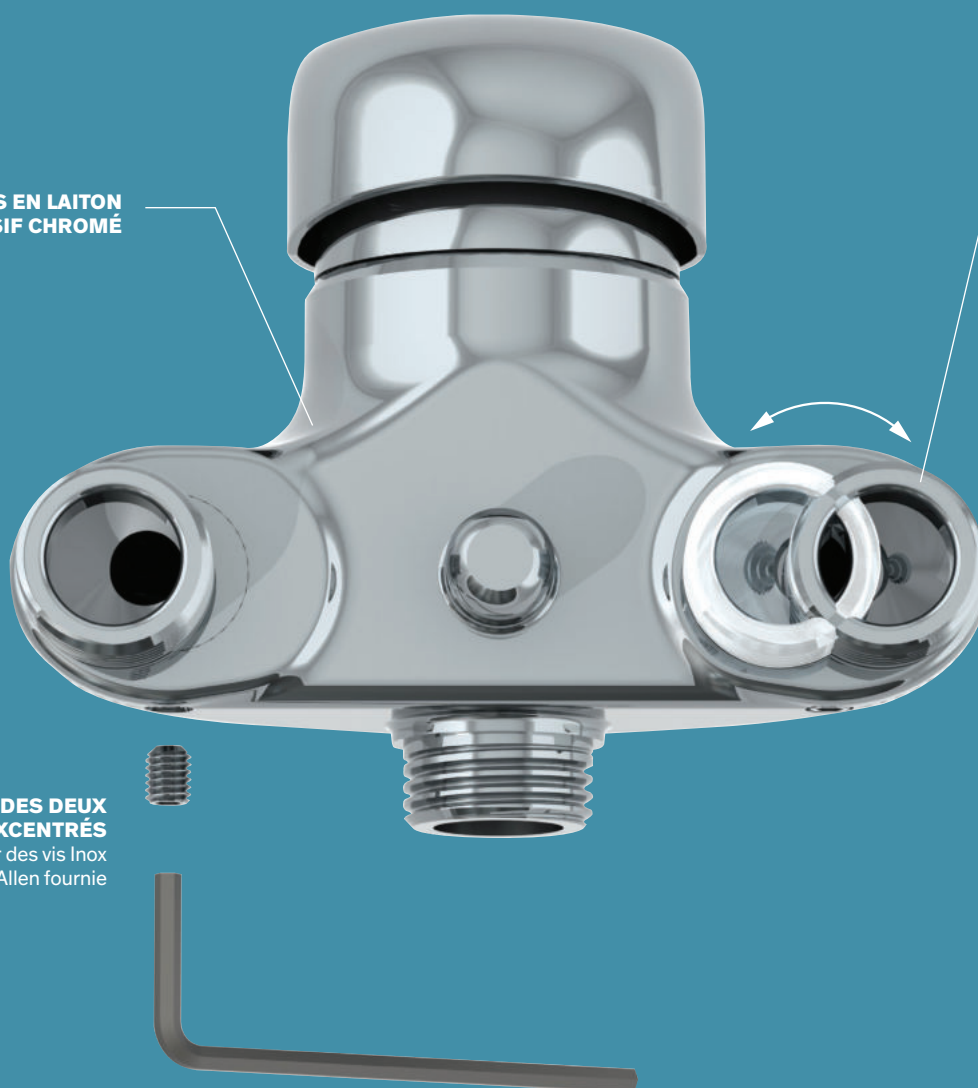
Principaux entraxes des anciennes robinetteries

60	70	80	100	110	120
PANGAUD	DELABIE	BRICARD	BRICARD	BRICARD	CSE
P.A.M	MARGOT	DIMPRE	DIMPRE	HOLLEVILLE	PRIEZ
PIEL	TITAN	IDEAL STANDARD	HOLLEVILLE	J.DELAFON	SIMILOR
		MINGORI	LEPHAY	MARGOT	GROHE
		ONEC	PRIEZ	PANGAUD	etc.
		PORCHER		PIEL, etc.	

**CORPS EN LAITON
MASSIF CHROMÉ**

**ENTRAXE
RÉGLABLE**
raccords
excentrés
ajustables

**BLOCAGE DES DEUX
RACCORDS EXCENTRÉS**
- par des vis Inox
- clé Allen fournie



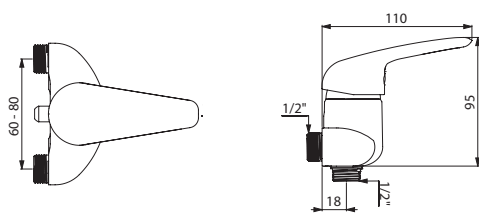
Mitigeur de douche universel

À cartouche céramique



- Mitigeur de douche universel à cartouche céramique.
- Corps en laiton massif chromé.
- M1/2".
- Entraxe réglable.
- Garantie 10 ans.

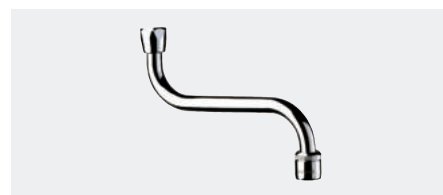
En rénovation sanitaire, les anciennes installations ont été réalisées en divers entraxes, compris entre 60 et 120 mm selon les marques des robinetteries posées. Le mitigeur universel DELABIE s'adapte à l'entraxe existant. Il permet le remplacement d'un ancien mitigeur par échange standard, sans modification de l'installation.



2308

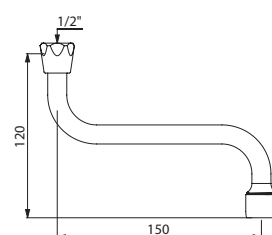
Mitigeur de douche universel	
Entraxe de 60 à 80 mm	2308
Entraxe de 100 à 120 mm	2312

Produits complémentaires



Bec horizontal orientable

- F1/2". H.120 mm.
- Laiton massif chromé.
- Brise-jet antitartre.
- Pour installation sur évier.
- Garantie 10 ans.



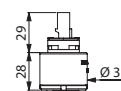
940152

Bec horizontal orientable	
L.150 mm	940152
L.250 mm	940252



Cartouche

- Pour mitigeur universel 2308 ou 2312.
- Garantie 10 ans.



N434AH75

Cartouche	N434AH75
-----------	-----------------

Mitigeur bain-douche universel

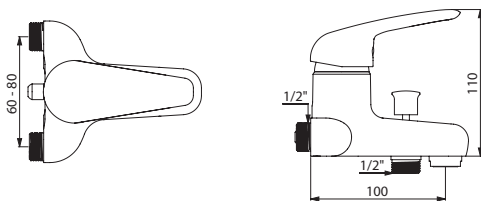
À cartouche céramique



- Mitigeur bain-douche universel à cartouche céramique.
- Corps en laiton massif chromé.
- M1/2".
- Entraxe réglable.
- Aérateur antitartre.
- Inverseur automatique :
Possibilité pour l'utilisateur de bloquer l'inverseur en position douche : permet de maintenir la position douche, lorsque le débit devient insuffisant (dans le cas d'une production d'eau chaude instantanée ou en installation ancienne).
- Garantie 10 ans.

En rénovation sanitaire, les anciennes installations ont été réalisées en divers entraxes, compris entre 60 et 120 mm selon les marques des robinetteries posées.

Le mitigeur universel DELABIE s'adapte à l'entraxe existant. Il permet le remplacement d'un ancien mitigeur par échange standard, sans modification de l'installation.



2508

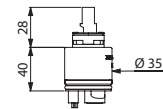
Mitigeur bain-douche universel	
Entraxe de 60 à 80 mm	2508
Entraxe de 100 à 120 mm	2512

Produits complémentaires



Cartouche

- Pour mitigeur universel 2508 ou 2512.
- Garantie 10 ans.



NS262

Cartouche	NS262
-----------	-------



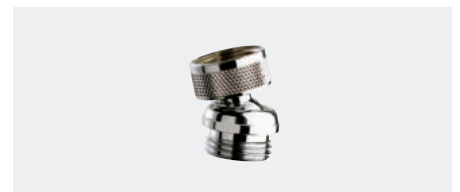
ECONOM

- Limiteur de débit. FM1/2". Recommandé pour les inverseurs bain-douche automatiques.
- Crée une contre pression qui maintient la position douche en cas de faible pression.
- Livré par 5 pièces.
- Garantie 10 ans.



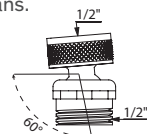
927005.5P

ECONOM	
5 l/min (± 10 %)	927005.5P
10 l/min (± 10 %)	927015.5P



Rotule pour flexible de douche

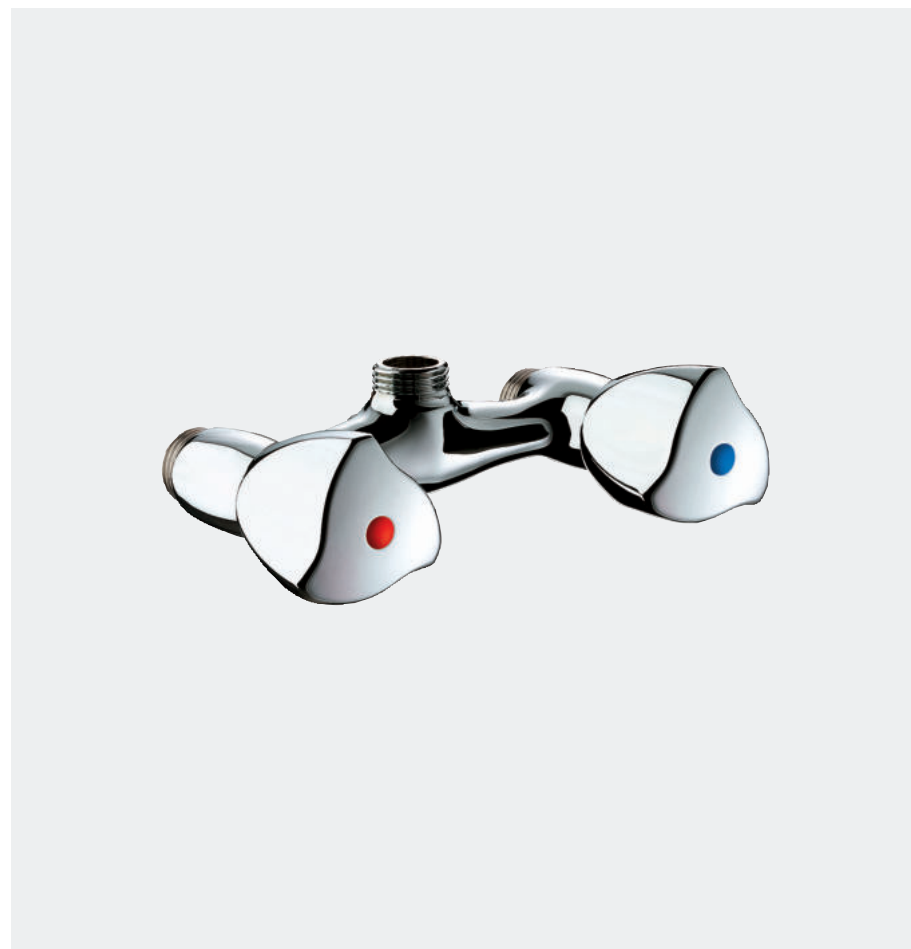
- FM1/2". Recommandée pour l'adaptation du flexible de douche sur le mélangeur bain-douche à sortie par-dessous.
- Garantie 10 ans.



928015

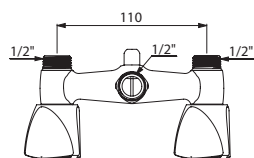
Rotule pour flexible de douche	928015
--------------------------------	--------

Mélangeur de douche



- Mélangeur de douche avec têtes à clapet Long-Life.
- Croisillons DELTA chromés.
- Pour "échange standard".
- Corps en laiton massif chromé.
- M1/2".
- Garantie 10 ans.

En rénovation sanitaire, les anciennes installations ont été réalisées en divers entraxes, compris entre 60 et 120 mm selon les marques des robinetteries posées. Le mélangeur universel DELABIE s'adapte à l'entraxe existant. Il permet le remplacement d'un ancien mélangeur par échange standard, sans modification de l'installation.



D2470

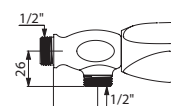
Mélangeur de douche	
Entraxe 80 mm	D2480
Entraxe 100 mm	D2481
Entraxe 110 mm	D2470

Produits complémentaires



Robinet d'arrêt de douche

- Avec tête à clapet Long-Life.
- Croisillon DELTA chromé.
- Corps en laiton massif chromé.
- M1/2".
- Garantie 10 ans.



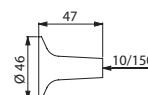
D275000

Robinet d'arrêt de douche	D275000
---------------------------	---------



Pied de mélangeur

- F10/150.
- L.47 mm.
- Garantie 10 ans.



834010

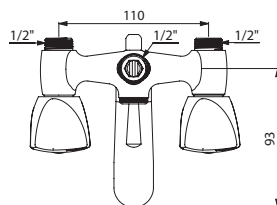
Pied de mélangeur	834010
-------------------	--------

Mélangeur bain-douche



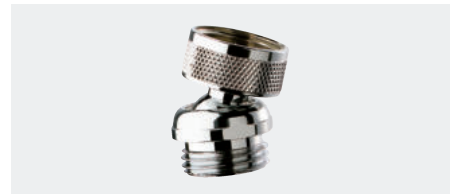
- Mélangeur bain-douche avec têtes à clapet Long-Life.
- Croisillons DELTA chromés.
- Entraxe 110 mm.
- Bec fixe avec brise-jet pour "échange standard".
- Corps et bec en laiton massif chromé.
- M1/2".
- Garantie 10 ans.

En rénovation sanitaire, les anciennes installations ont été réalisées en divers entraxes, compris entre 60 et 120 mm selon les marques des robinetteries posées. Le mélangeur universel DELABIE s'adapte à l'entraxe existant. Il permet le remplacement d'un ancien mélangeur par échange standard, sans modification de l'installation.



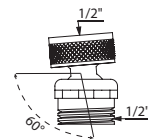
D2410

Produit complémentaire



Rotule pour flexible de douche

- Recommandée pour l'adaptation du flexible de douche sur le mélangeur bain-douche à sortie par-dessous.
- FM1/2".
- Garantie 10 ans.

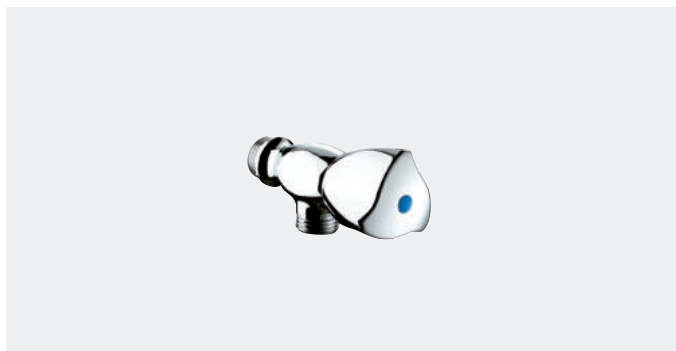


928015

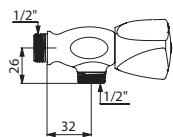
Rotule pour flexible de douche	928015
--------------------------------	--------

Robinet d'évier mural

Sans bec



- Robinet d'évier mural avec tête à clapet Long-Life.
- Croisillon DELTA chromé.
- Corps en laiton massif chromé.
- M1/2".
- Garantie 10 ans.



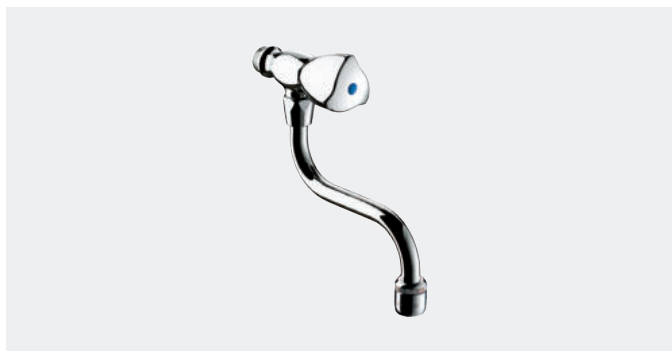
D275000

Robinet d'évier mural sans bec

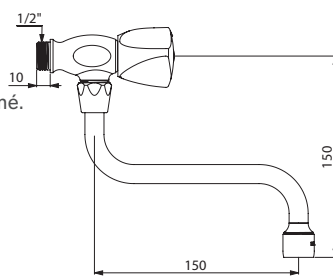
D275000

Robinet d'évier mural

À bec orientable



- Robinet d'évier mural avec tête à clapet Long-Life.
- Croisillon DELTA chromé.
- Bec orientable.
- Brise-jet antitartre pré réglé à 3 l/min à 3 bar.
- Corps et bec en laiton massif chromé.
- M1/2".
- Garantie 10 ans.



D275150

Robinet d'évier mural à bec orientable

Bec L.150 mm

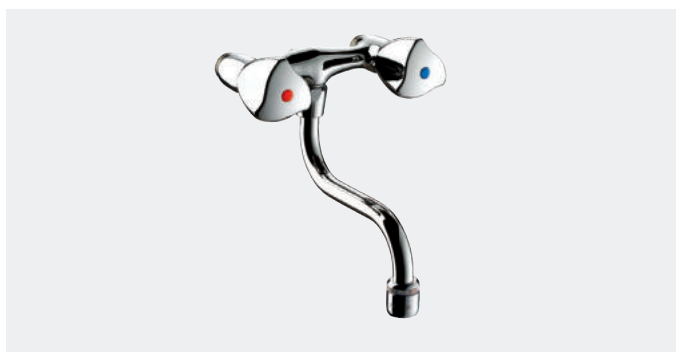
D275150

Bec L.200 mm

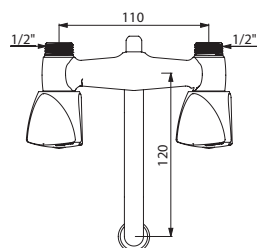
D275200

Mélangeur d'évier mural

À bec orientable



- Mélangeur d'évier mural avec tête à clapet Long-Life.
- Pour "échange-standard".
- Croisillons DELTA chromés.
- Entraxe de 110 mm.
- Bec orientable L.120 mm.
- Brise-jet antitartre pré réglé à 3 l/min à 3 bar.
- Corps et bec en laiton massif chromé.
- M1/2".
- Garantie 10 ans.



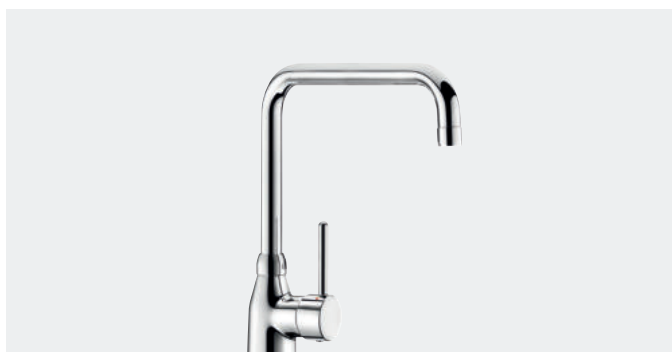
D2670

Mélangeur d'évier mural à bec orientable

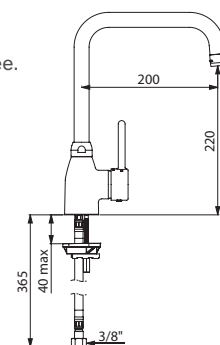
D2670

Mitigeur d'évier

À bec tube orientable



- Mitigeur à bec tube Ø 22 orientable avec cartouche céramique.
- Butée de température maximale non montée.
- Corps et bec en laiton massif chromé.
- Flexibles en PEX F3/8".
- Fixation renforcée par 2 tiges Inox et contre-écrous.
- Garantie 10 ans.



2506T2

Mitigeur à bec tube orientable

L.200 mm, H.220 mm, 5 l/min à 3 bar

2506T2

L.300 mm, H.315 mm, 20 l/min à 3 bar

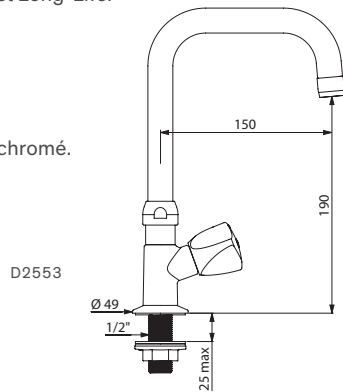
2506T3

Robinet pilier

À bec orientable



- Robinet pilier avec tête à clapet Long-Life.
- Croisillon DELTA chromé.
- Bec tube Ø 22 orientable.
- H.190 mm, L.150 mm.
- Brise-jet antitartre préréglé à 3 l/min à 3 bar.
- Corps et bec en laiton massif chromé.
- Garantie 10 ans.



D2553

Robinet pilier à bec orientable

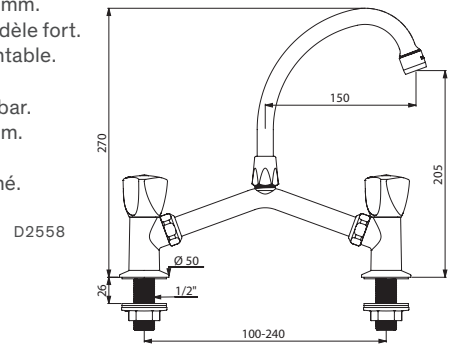
D2553

Mélangeur de lavabo

À bec orientable



- Mélangeur de lavabo 2 trous avec têtes à clapet Long-Life.
- Croisillons DELTA chromés.
- Entraxe de 100 à 240 mm.
- Entretoise à écrou modèle fort.
- Bec col de cygne orientable.
- Brise-jet antitartre préréglé à 3 l/min à 3 bar.
- M1/2", queues L.50 mm.
- Corps et bec en laiton massif chromé.
- Garantie 10 ans.

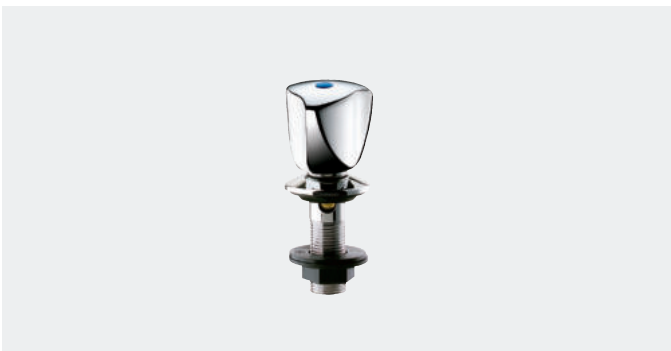


D2558

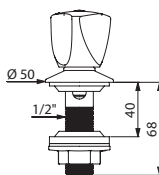
Mélangeur de lavabo à bec orientable

D2558

Robinet de bidet



- Robinet de bidet avec tête à clapet Long-Life.
- Croisillon DELTA chromé.
- Corps en laiton massif chromé.
- M1/2".
- Livré par 2 pièces.
- Garantie 10 ans.



D2555.2P

Robinet de bidet

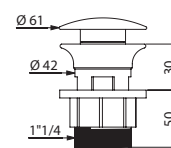
D2555.2P

Bonde ON/OFF

À clapet Inox



- Bonde de lavabo M1"1/4 à clapet Inox, ouverte à écoulement libre.
- Recommandée pour tout lavabo équipé de robinetterie électronique ou temporisée et lave-mains avec trop plein.
- Ouverture/fermeture par simple pression du doigt sur la bonde.
- Garantie 10 ans.



581000

Bonde ON/OFF

581000



Divers

ROBINETTERIES
DE SERVICE
42



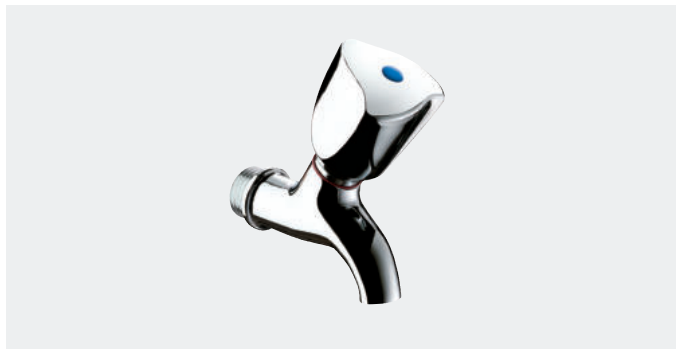
ANTIBÉLIERS
43



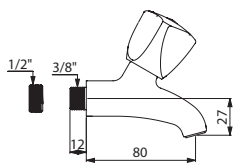
SIPHONS
DE SOL
44



Robinet de poste d'eau



- Robinet de poste d'eau avec tête à clapet Long-Life.
- Brise-jet.
- Croisillon DELTA chromé.
- Corps en laiton massif chromé.
- Fourniture M3/8" ou 1/2".
- Garantie 10 ans.

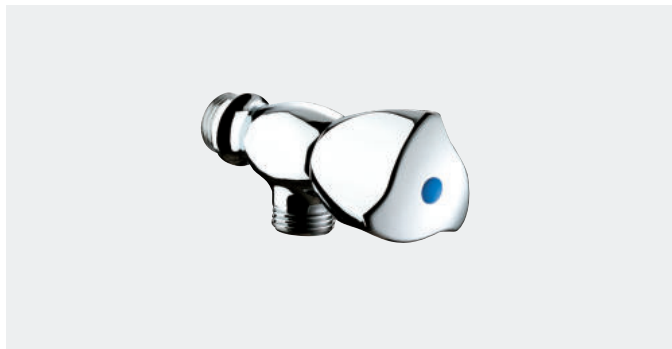


D2667

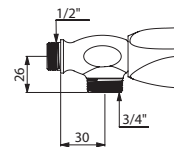
Robinet de poste d'eau	D2667
-------------------------------	--------------

Robinet de machine à laver

Mural



- Robinet mural avec tête à clapet.
- Croisillon DELTA chromé.
- Pour alimentation de machine à laver.
- Protection antipollution par clapet antiretour incorporé.
- M1/2" - M3/4".
- Corps en laiton massif chromé.
- Garantie 10 ans.

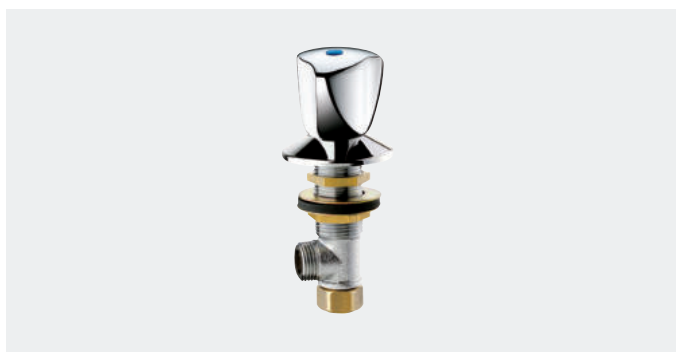


D276020

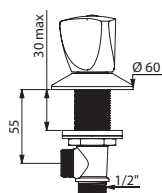
Robinet mural de machine à laver	D276020
---	----------------

Robinet

Sur vasque



- Robinet sur plage avec tête à clapet.
- Croisillon DELTA chromé.
- MM1/2", arrivée verticale, sortie horizontale.
- Corps en laiton massif chromé.
- Garantie 10 ans.



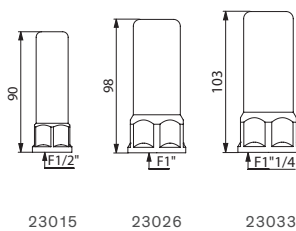
D273015

Robinet sur table	D273015
--------------------------	----------------

Antibélier ADLACTION



- Antibélier ADLACTION à ressort Inox et piston.
- Laiton brut.
- Absorbe les moindres variations de pression et les coups de bélier jusqu'à 20 bar.
- Garantie 10 ans.



Antibélier ADLACTION	
F1/2", H.90 mm	23015
F3/4", H.92 mm	23020
F1", H.98 mm	23026
F1\"1/4", H.103 mm	23033

CAUSES DU COUP DE BÉLIER ET SOLUTIONS

Le coup de bélier est une onde de choc hydraulique se propageant dans une canalisation. Il est déclenché par la fermeture brutale d'un robinet ou tout autre appareil : l'interruption instantanée du débit, qui revient à stopper la masse d'eau en mouvement, provoque alors une onde de choc accompagnée de bruits et de claquements dans l'installation.

Les principales causes du coup de bélier sont les diamètres de canalisations trop faibles (vitesse de l'eau trop élevée). Les grandes longueurs de canalisations et leur mauvaise fixation amplifient l'intensité du bruit.

La solution curative la plus efficace consiste à installer des antibéliers à différents endroits de l'installation, le plus près possible de la source du coup de bélier et particulièrement aux coudes.

FONCTIONNEMENT ET POSE DE L'ANTIBÉLIER

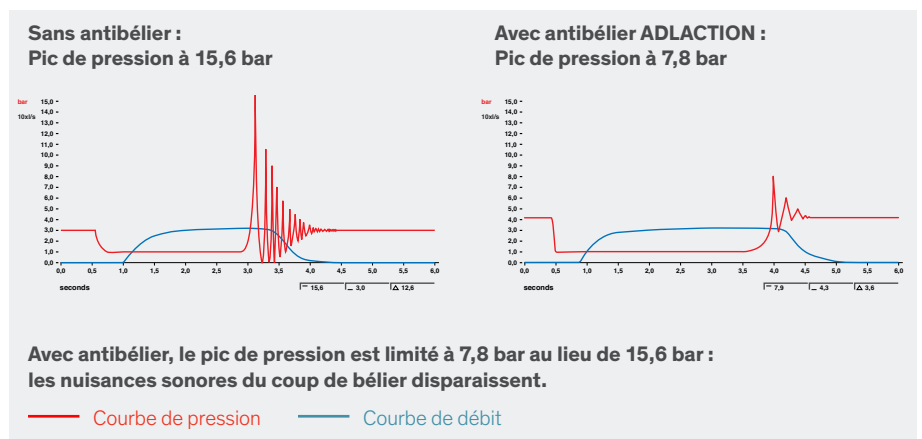
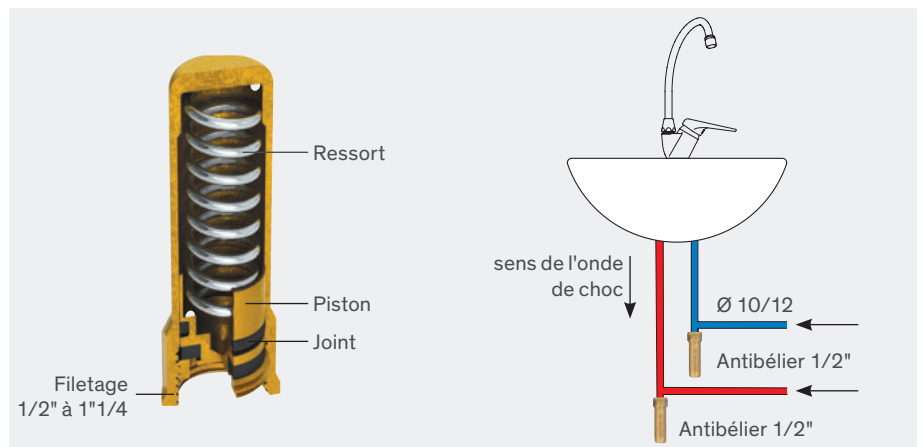
L'augmentation brutale de la pression est amortie par le piston qui se déplace en comprimant plus ou moins le ressort isolé dans la chambre de l'antibélier (voir ci-après).

Pour le choix du diamètre d'antibélier, il est d'usage de placer un antibélier d'un diamètre équivalent à celui de la conduite où il est raccordé. Pour une efficacité optimale, nous vous conseillons de choisir un filetage supérieur à celui de la canalisation. Idéalement, les antibéliers devront être installés à proximité des robinetteries provoquant le coup de bélier et dans le sens de l'onde de choc (voir ci-après).

AVANTAGES DE L'ANTIBÉLIER DELABIE :

- Véritablement efficace.
- Pose plus facile et encombrement réduit.
- Ressort indéformable, ne nécessitant ni regonflage, ni entretien, contrairement aux antibéliers pneumatiques.
- Aucune perte de débit contrairement aux modèles "en ligne".

Sans cesse sollicité, un antibélier fonctionne plus d'un million de fois pendant sa durée de vie.



Avec antibélier, le pic de pression est limité à 7,8 bar au lieu de 15,6 bar : les nuisances sonores du coup de bélier disparaissent.

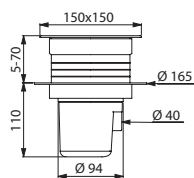
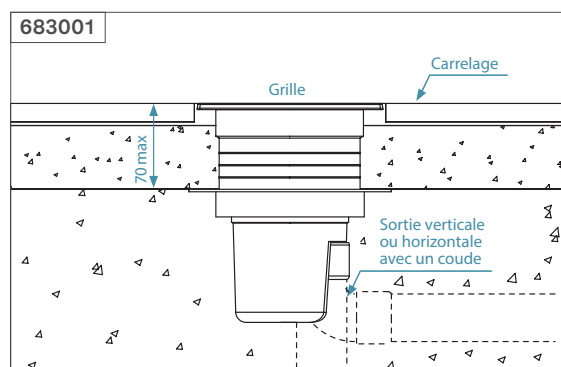
— Courbe de pression — Courbe de débit

Siphon de sol à hauteur réglable

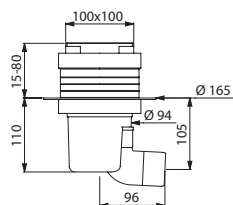
Pour sol carrelé ou béton brut



- Débit 36 l/min normalisé.
- Garde d'eau 50 mm.
- Platine et grille Inox poli brillant.
- **Sortie horizontale ou verticale** intégrée dans la hauteur du siphon (gain de hauteur et orientation toute direction).
- Colerette d'étanchéité intégrée pour collage de membrane isolante.
- Résistance en température : 60°C en continu, 85°C en pointe.
- Plongeur avec poignée : préhension et nettoyage facilités.
- Corps PVC sans aspérité (pas de rétention d'impuretés).
- Classé antifeu (suivant norme américaine UL94).
- **Hauteur réglable** avec rehausse.
- Grille fixée par 2 vis Inox.
- Garantie 10 ans.



683001



682001DE

Siphon pour sol carrelé ou béton brut

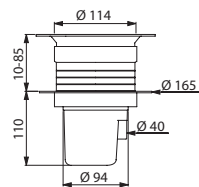
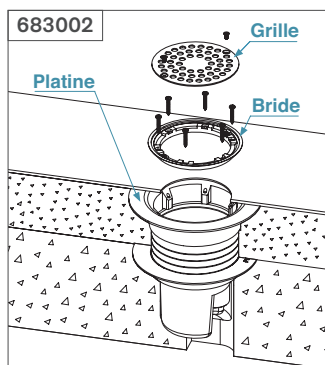
150 x 150 mm, hauteur réglable jusqu'à 70 mm, Ø 40	683001
100 x 100 mm, hauteur réglable jusqu'à 80 mm, Ø 40	682001
150 x 150 mm, hauteur réglable jusqu'à 70 mm, Ø 50	683001DE
100 x 100 mm, hauteur réglable jusqu'à 80 mm, Ø 50	682001DE

Siphon de sol à hauteur réglable

Pour sol souple ou vinyle



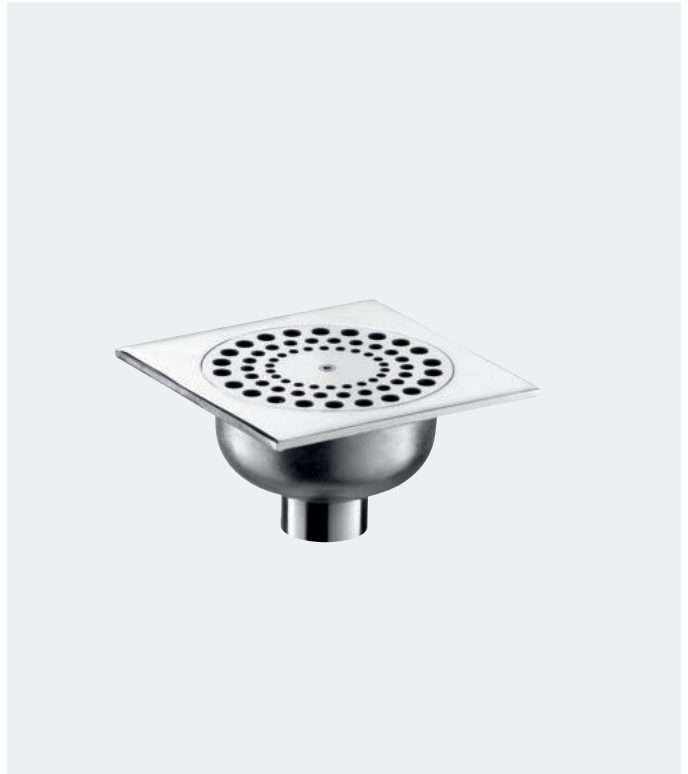
- Débit 36 l/min normalisé.
- Garde d'eau 50 mm.
- Grille Inox poli brillant Ø 114.
- Sortie horizontale ou verticale Ø 40 intégrée dans la hauteur du siphon (gain de hauteur et orientation toute direction).
- Collerette d'étanchéité intégrée pour collage de membrane isolante.
- Résistance en température : 60°C en continu, 85°C en pointe.
- Plongeur avec poignée : préhension et nettoyage facilités.
- Corps PVC sans aspérité (pas de rétention d'impuretés).
- Classé antifeu (suivant norme américaine UL94).
- Hauteur réglable jusqu'à 85 mm avec rehausse.
- Grille fixée par 2 vis Inox.
- Garantie 10 ans.



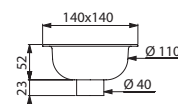
683002

Siphon de sol

Pour sol dur



- Débit 18 l/min.
- Garde d'eau 18 mm.
- Corps laiton 140 × 140 mm.
- Grille Inox poli brillant fixée par 1 vis Inox.
- Cloche PVC.
- Sortie verticale Ø 40 (prévoir coude pour sortie horizontale).
- Pour sol dur (carrelé ou en béton brut).
- Garantie 10 ans.



684000

Siphon pour sol souple ou vinyle Ø 114

683002

Siphon de sol 140 × 140 mm

684000

RÉF.	DÉSIGNATION	P.	RÉF.	DÉSIGNATION	P.
1306T1	Bec tube orientable Ø22 H.140 L.150	14	825015	Raccord STOP droit nickelé MF1/2" L.35	28
1306T2	Bec tube orientable Ø22 H.260 L.200	14	825021	*Raccord STOP droit chromé MM1/2" L.59 (épais)	-
1306T3	Bec tube orientable Ø22 H.260 L.300	14	825212	Raccord STOP droit MF3/8" L.45 écrou escamotable droit	28
21.10P	10 × Cartouches pour brise-jets étoiles Ø21	16	825215	Raccord STOP droit MF1/2" L.70 écrou escamotable droit	28
2122.10P	Supprimé	-	826115	Contre écrou F1/2" H.6 laiton	29
222428	Clé de démontage pour aérateur F22×100 - M24×100 - M28×100	16	826315	Contre écrou à 3 vis et rondelle F1/2" H.4	29
222429	Clé de démontage pour brise-jet, aérateur, BIOSAFE M16,5/100	17	820015.2P	2 × Raccords fous FF1/2"	20
22.5P	5 × Aérateurs antitartre F22/100	17	820020.2P	2 × Raccords fous F1/2" F3/4"	20
2224.5P	5 × Cartouches pour aérateur antitartre	17	820021.2P	2 × Raccords fous MF1/2"	20
2308	Mitigeur de douche M1/2" entraxe réglable 60-80 mm	34	820220.2P	2 × Raccords fous FF3/4"	20
2311C	Remplacé par N434AH75	-	821015.2P	2 × Raccords doubles FF1/2"	-
2312	Mitigeur de douche M1/2" entraxe réglable 100-120 mm	34	824012.2P	2 × Rosaces ouvrantes chromées Ø12-54 H.9	27
23015	Antibélier ADLACTION, F1/2" H.90	43	824014.2P	2 × Rosaces ouvrantes chromées Ø14-54 H.9	27
23020	Antibélier ADLACTION, F3/4" H.92	43	824016.2P	2 × Rosaces ouvrantes chromées Ø16-54 H.9	27
23026	Antibélier ADLACTION, F1" H.98	43	824018.2P	2 × Rosaces ouvrantes chromées Ø18-54 H.10	27
23033	Antibélier ADLACTION, F1"1/4 H.103	43	824021.2P	2 × Rosaces ouvrantes chromées Ø21-54 H.10	27
23040	Supprimé	-	824028.2P	2 × Rosaces ouvrantes chromées Ø28-65 H.12	27
24.5P	5 × Aérateurs antitartre M24/100	17	824033.2P	2 × Rosaces ouvrantes chromées Ø33-65 H.12	27
2506T2	Mitigeur évier à bec orientable H.220 L.200, sans tirette	38	824515.2P	2 × Rosaces filetées F1/2" Ø50 H.9	27
2506T3	Mitigeur à bec orientable H.315 L.300, sans tirette	38	824520.2P	2 × Rosaces filetées F3/4" Ø50 H.13	27
2508	Mitigeur bain-douche M1/2" entraxe réglable 60-80 mm	35	824615.2P	2 × Rosaces filetées F1/2" Ø60 H.15	27
2511C	Remplacé par NS262	-	824620.2P	2 × Rosaces filetées F3/4" Ø60 H.12	27
2512	Mitigeur bain-douche M1/2" entraxe réglable 100-120 mm	35	824720.2P	2 × Rosaces filetées F3/4" Ø70 H.27	27
28.2P	2 × Aérateurs antitartre M28/100	17	834010	Pied de mélangeur mural F10/150 L.47 Ø46	36
290012	Remplacé par D2667	-	834011	Supprimé	-
290015	*Robinet poste d'eau 1/2 tour, M1/2" (épais puis D2667)	-	836015	Raccord mural équerre STOP MF1/2" L.30 H.30	21
292020	Rosace moulurée murale Ø55×27×2 pour robinet M3/4"	27	836020	Raccord mural équerre STOP M1/2" F3/4" L.30 H.30	21
292012.2P	Supprimé	-	836215	Raccord mural équerre STOP MF1/2" L.20 H.30	21
292015.2P	2 × Rosaces murales moulurées Ø60×21×5 pour robinet M1/2"	27	838015	Raccord mural équerre MF1/2" L.30 H.27	21
292034.2P	2 × Rosaces murales plates Ø65×34×1 pour robinet M1"	27	838020	Raccord mural équerre M1/2" F3/4" L.30 H.29	21
292065.2P	2 × Rosaces murales plates Ø65×30×1 pour filetage M30	27	839815	Raccord coudé FM1/2" réglable L.50-120	20
366015.2P	2 × Têtes nues "LONG LIFE" DELABIE hors d'eau 1/2"	9	835015.2P	*2 × Raccords coudés à souder F1/2" Ø12/14 L.27 H.45 (épais)	20
366815.2P	2 × Têtes nues "LONG LIFE" adaptable GROHE hors d'eau 1/2"	9	841000	Raccord applique chromé MF1/2" avec écrou CB Ø14	23
367015.2P	2 × TÊTADISC têtes nues adaptables 1/2 tour	8	841315	Raccord applique renforcé MF1/2" avec écrou CB Ø14	23
581000	Bonde ON/OFF de lavabo 1"1/4 à clapet Inox	39	846627	*Raccord droit TC 60, M1/2" M3/4" (épais puis 855755UK.2P)	-
596000	Cache trou luxe chromé Ø45	27	840015.2P	*2 × Raccords coudés filetés MF1/2" L.50 (épais)	-
598000	Cache trou luxe blanc Ø45	27	841015.2P	2 × Raccords applique chromés MF1/2" avec écrou CB Ø14	23
60212.10P	10 × Joints filtres intégrés maille 0,5 pour écrou 1/2"	-	841021.2P	*2 × Raccords appliques MM1/2" avec écrou CB Ø14 (épais)	-
60220.10P	*10 × Joints filtres pour écrou 1/2" (épais puis 60212.10P)	-	841027.2P	2 × Raccords appliques M1/2" M3/4" avec écrou CB Ø14	23
60221.10P	Remplacé par 60234.10P	-	841127.2P	2 × Raccords appliques M1/2" M3/4" sans écrou	23
60234.10P	10 × Joints filtres intégrés maille 0,5 pour écrou 3/4"	-	841327.2P	2 × Raccords appliques renforcés M1/2" M3/4" sans écrou	23
60300.10P	Supprimé	-	845412.2P	2 × Raccords droits M3/8" F1/2" L.45 + rosace Ø40	22
60438.10P	10 × Filtres coniques intégrés maille 0,5 pour écrou 3/8"	-	845415.2P	2 × Raccords droits M1/2" F1/2" L.40 + rosace Ø50	22
633000	Supprimé	-	846127.2P	*2 × Raccords droits TC 100 M1/2" M3/4" L.133 (épais)	-
634000	Supprimé	-	846421.2P	2 × Raccords droits TC 38 MM1/2" L.70 + rosace Ø50	22
682001	Siphon sol dur 100×100 - H. régl. sortie intégrée Ø40	44	846427.2P	2 × Raccords droits TC 39 M1/2" M3/4" L.73 mm + rosace Ø50	22
683001	Siphon sol dur 150×150 - H. régl. sortie intégrée Ø40	44	846815.2P	Supprimé	-
683002	Siphon sol souple grille Inox Ø114 sortie intégrée Ø40	45	846827.2P	2 × Raccords droits TC 75 M1/2" M3/4" L.113 + rosace Ø50	22
684000	Siphon de sol à platine 140×140 - sortie verticale Ø40	45	851015.2P	2 × Raccords excentrés, MF1/2", entraxe 5 mm	24
682001DE	Siphon sol dur 100×100 H. régl. sortie horizontale coude Ø50	44	851027.2P	Supprimé	-
683001DE	Siphon sol dur 150×150 H. régl. sortie horizontale coude Ø50	44	851220.2P	2 × Raccords excentrés MF3/4", entraxe 5 mm	24
807792	Raccord rapide STOP déclinable FM1/2" pr panneau de douche	-	852018.2P	*2 × Raccords contre-coudés M3/8" M3/4", entraxe 32mm (épais)	-
806012.10P	10 × Réductions chromées M3/8" F1/2"	20	852027.2P	2 × Raccords contre-coudés, M1/2" M3/4", entraxe 32 mm	24
806020.10P	10 × Réductions chromées M1/2" F3/4"	-	853220.2P	2 × Raccords excentrés, MF3/4", entraxe 30 mm, L.37	24
808020.10P	Supprimé	-	853320.2P	*2×Raccords excentrés M1/2" F3/4" entraxe 30 mm, L.34 (épais.)	-
811315	Supprimé	-	853327.2P	2 × Raccords excentrés M1/2" M3/4", entraxe 30 mm	24
822115	Rallonge chromée MF1/2" L.100 Ø24 pour robinet mural	28	853415.2P	2 × Raccords excentrés MF1/2", entraxe 30 mm, L.35	24
822215	Rallonge chromée MF1/2" L.25 Ø24 pour robinet mural	28	855027.2P	Remplacé par 855755.2P	-
822220	Rallonge chromée MF3/4" L.25 Ø30 pour robinet mural	28	855755.2P	2 × Raccords décalés STOP/CHECK M1/2"-M3/4", entraxe 12 mm	25
822415	Rallonge chromée MF1/2" L.40 Ø24 pour robinet mural	28	855755UK.2P	2 × Raccords droits STOP/CHECK M1/2"-M3/4"	22
822420	Rallonge chromée MF3/4" L.40 Ø30 pour robinet mural	28	856027.2P	2 × Raccords décalés M1/2" M3/4" sous rosace, entraxe 12 mm	25
822515	Rallonge chromée MF1/2" L.50 Ø24 pour robinet mural	28	856127.2P	2 × Raccords décalés M1/2" M3/4" sous rosace, entraxe 11 mm	25
822516	Rallonge chromée MF1/2" L.50 Ø26 pour robinet mural	28	856794.2P	2 × Raccords décalés M1/2" M3/4" sous rosace, entraxe 11 mm	25
822520	Rallonge chromée MF3/4" L.50 Ø30 pour robinet mural	28	857018.2P	2 × Raccords décalés M3/8" M3/4" sous rosace, entraxe 21 mm	25

Les références précédées d'une * sont disponibles jusqu'à épuisement des stocks. Références classées par ordre alphanumérique croissant.

RÉF.	DÉSIGNATION	P.	RÉF.	DÉSIGNATION	P.
857027.2P	2 × Raccords décalés M1/2" M3/4" sous rosace, entraxe 21 mm	25	965202	Col de cygne univ. F3/4" L.190 - H.150 brise-jet	14
858018.2P	2 × Raccords décalés M3/8" M3/4" sous rosace, entraxe 45 mm	25	965252	Col de cygne univ. F3/4" L.250 - H.170 brise-jet	14
858027.2P	2 × Raccords décalés M1/2" M3/4" sous rosace, entraxe 45 mm	25	966230	Bec télescopique F3/4" L.200-290	15
868121	Coude de sortie murale MM1/2" H.33 pour douche	21	966380	Bec télescopique F3/4" L.300-470	15
865127.2P	2 × Raccords colonnettes M1/2" M3/4", sans écrou H.64	26	969022.2P	2 × Réductions de bec M1/2", M22/100	17
866015.2P	Supprimé	-	969024.2P	2 × Réductions de bec M1/2", M24/100	17
866020.2P	Remplacé par 865127.2P	-	984000	Supprimé	-
866027.2P	2 × Raccords colonnettes M1/2" M3/4", H.70, Ø14	26	C282025	Clé Allen 2,5 mm pour réglage du débit du brise-jet ÉCO	16
870027.2P	2 × Raccords colonnettes luxe M1/2" M3/4", H.70 Ø14	26	D	*Croisillon DELTA, ABS chromé (épais. puis G)	-
871015.2P	2 × Raccords équerres MF1/2", L.20, H.25	21	D2406	Supprimé	-
872027.2P	2 × Racc. colonnettes excent. M1/2" M3/4", H.80, EA 22 mm	26	D2408	*Mélangeur bain-douche M1/2", bec fixe entraxe 80 mm (épais)	-
873015.2P	2 × Raccords équerres MF1/2" sans écrou, L.10, H.25	21	D2410	Mélangeur bain-douche M1/2" avec bec fixe entraxe 110 mm	37
874220.2P	2 × Raccords équerres FF3/4" à écrou prisonnier	21	D2460	Supprimé	-
878027.2P	2 × Racc. col. excent. M1/2" M3/4", H.100, EA 50	26	D2470	Mélangeur mural de douche M1/2" entraxe 110 mm	36
900622.5P	5 × Cartouches pour aérateur antitartre + joints éco	17	D2480	Mélangeur mural de douche M1/2" entraxe 80 mm	36
928015	Rotule MF1/2"	27/35	D2481	Mélangeur mural de douche M1/2" entraxe 100 mm	36
921022.2P	2 × Brise-jets étoile F22/100	16	D2482	Supprimé	-
921022.50P	50 × Brise-jets étoile F22/100	16	D2550	Supprimé	-
921024.2P	2 × Brise-jets étoile M24/100	16	D2553	Rob. pilier M1/2" avec tête à clapet Long-Life H.190 L.150	39
921024.50P	50 × Brise-jets étoile M24/100	16	D2555.2P	2 × Robinets de bidet M1/2" avec tête à clapet Long-Life	39
922016.2P	2 × Brise-jets M16,5/100	16	D2558	Mélangeur lavabo 2 trous M1/2" entraxe 100-240 mm	39
922022.2P	2 × Brise-jets à débit réglable F22/100	16	D2667	Robinet de poste d'eau mural, M3/8" ou M1/2"	42
922024.2P	2 × Brise-jets à débit réglable M24/100	16	D2670	Mélangeur d'évier MM1/2" entraxe 110 mm, L.120	38
925616.2P	2 × Aérateurs antitartre M16,5/100	17	D2680	Supprimé	-
925622.2P	2 × Aérateurs antitartre F22/100 + joint éco	17	D273015	Robinet sur plage MM1/2"	42
925624.2P	2 × Aérateurs antitartre M24/100 + joint éco	17	D275000	Robinet d'évier mural M1/2" sans bec	36/38
925716.2P	2 × Aérateurs ECO 1,5 l/min - M16,5/100	17	D275150	Robinet d'évier M1/2" mural avec bec orientable L.150	38
925724.2P	2 × Aérateurs ECO 1,5 l/min - M24/100	17	D275200	Robinet d'évier mural M1/2" avec bec orientable L.200	38
927005.5P	5 × Limiteurs de débit 5 à 6 l/min FM1/2"	35	D276020	Robinet mural M1/2", M3/4" pour alimentation machine à laver	42
927015.5P	5 × Limiteurs de débit 10 l/min FM1/2"	35	G	Croisillon GAMMA, métal chromé	9
940122	Bec horizontal F1/2" L.120 - H.120 brise-jet réglable	15	G276020	Remplacé par D276020	-
940152	Bec horizontal F1/2" L.150 - H.120 brise-jet réglable	15/34	G370012	TÊTE UNIVERSELLE 3/8", croisillon GAMMA	9
940202	Bec horizontal F1/2" L.200 - H.120 brise-jet réglable	15	G370015	TÊTE UNIVERSELLE 1/2", croisillon GAMMA	9
940252	Bec horizontal F1/2" L.250 - H.120 brise-jet réglable	15/34	G370017	*TÊTE UNIVERSELLE 17/150, croisillon GAMMA (épais)	-
940302	Bec horizontal F1/2" L.300 - H.120 brise-jet réglable	15	G370018	TÊTE UNIVERSELLE 18/150, croisillon GAMMA	9
945152	Bec horizontal F3/4" L.150 - H.130 brise-jet réglable	15	G370019	TÊTE UNIVERSELLE 19/150, croisillon GAMMA	9
945202	Bec horizontal F3/4" L.200 - H.130 brise-jet réglable	15	G370020	TÊTE UNIVERSELLE 20/150, croisillon GAMMA	9
945302	Bec horizontal F3/4" L.300 - H.130 brise-jet réglable	15	G370021	TÊTE UNIVERSELLE 21/150, croisillon GAMMA	9
951202	Bec univ. par dessus F1/2" L.200 - H.65 brise-jet réglable	14	G370718	*TÊTE SPÉCIALE adaptable PORCHER/PAM/PIEL 18/150 (épais.)	-
955202	Bec univ. par dessus F3/4" L.200 - H.80 brise-jet réglable	14	G370818	Supprimé	-
960152	Col de cygne univ. F1/2" L.150 - H.105 brise-jet réglable	14	G370821	Supprimé	-
960202	Col de cygne univ. F1/2" L.200 - H.185 brise-jet réglable	14	H360015	TÊTE CERAM 1/2 tour	8
960252	Col de cygne univ. F1/2" L.240 - H.180 brise-jet réglable	14	N434AH75	Cartouche Ø35 sans embase pour séries 3020, 2308 et 2312	34
965152	Col de cygne universel F3/4" L.150 - H.130 brise-jet	14	NS262	Cartouche céramique Ø35 avec embase	35

Les références précédées d'une * sont disponibles jusqu'à épuisement des stocks. Références classées par ordre alphanumérique croissant.

DOCUMENTATIONS DISPONIBLES :

DOC 609 : Robinetterie pour Lieux Publics

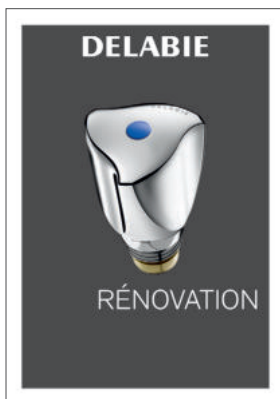
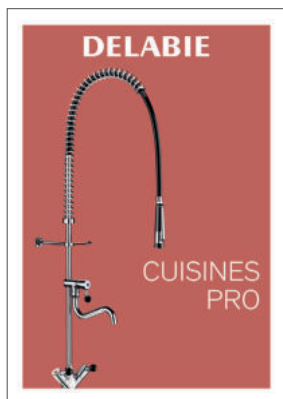
DOC 900 : Robinetterie pour Établissements de santé et Maisons de retraite

DOC 950 : Accessibilité et Autonomie - Accessoires d'Hygiène pour Lieux Publics

DOC 750 : Appareils Sanitaires Inox

DOC 200 : Robinetterie pour Cuisines Professionnelles

DOC 600 : Rénovation (têtes, becs, raccords, mitigeurs et mélangeurs)



DELABIE

18, rue du Maréchal Foch
80130 FRIVILLE - FRANCE

DELABIE - Société en Commandite Simple au capital de 1.000.000 € - RCS Amiens B 615 680 089



PEFC 10-31-1291
3 456330 11492

DOC 600-05/2022