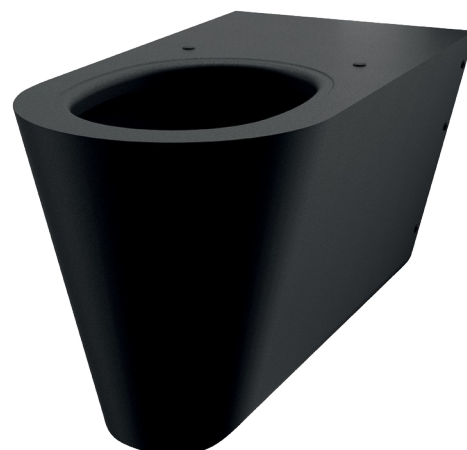


## WC PMR suspendu noir 700 S

Réf. 110710BK

Inox 304 noir mat - Pour personnes à mobilité réduite



### DESCRIPTION

**WC PMR suspendu noir 700 S - Réf. 110710BK**

WC suspendu.  
Cuvette rallongée longueur 700 mm pour un meilleur confort des personnes à mobilité réduite.

Compatible avec tous les bâti-supports standards du marché.

Design pur et élégant.

Inox 304 bactériostatique. Épaisseur Inox : 1,5 mm.

Finition en Téflon® noir mat.

Cuvette emboutie, sans soudures, pour un entretien facile et une meilleure hygiène.

Rebord à effet d'eau intégré.

Arrivée d'eau horizontale Ø 55 mm.

Évacuation d'eau horizontale Ø 100 mm.

Économie d'eau : fonctionne avec 4 litres d'eau et plus.

Dessous fermé.

Perçages pour la fixation de l'abattant. Livré avec cache-trous en Inox noir mat pour utilisation sans abattant.

Installation rapide et facile : montage par l'avant grâce à une platine de fixation en Inox.

Livré avec platine de montage et 6 vis antivolt TORX.

Marquage CE. Conforme à la norme EN 997 pour une chasse d'eau 4 litres.

Poids : 14,5 kg.

Garantie 30 ans.

### AVANTAGES



Téflon® : résiste à l'usage intensif






WC design : indémodable noir



Téflon® : facilite le nettoyage

### CARACTÉRISTIQUES TECHNIQUES

**WC PMR suspendu noir 700 S - Réf. 110710BK**

|           |   |
|-----------|---|
| Hauteur   | 350 mm  |
| Longueur  | 700 mm  |
| Largeur   | 360 mm  |
| Épaisseur | 1,5 mm  |
| Finition  | Inox 304 noir mat   |
| Normes    |   |
| Garantie  |    |

