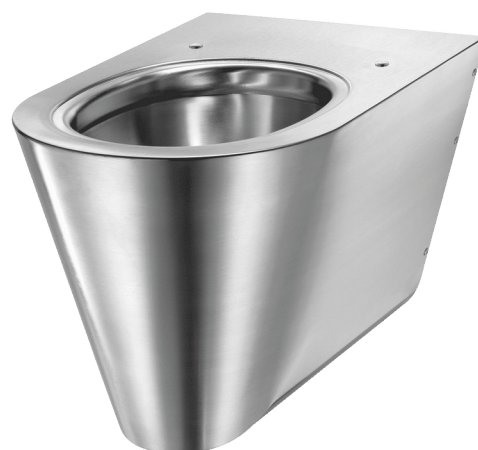


# WC suspendu S21 S

Réf. 110310

Inox 304 poli satiné

Prix public indicatif HT Benelux 2026 : 1 187,00 €



## DESCRIPTION




WC suspendu S21 S - Réf. 110310

WC suspendu, 360 x 350 x 535 mm.  
Compatible avec tous les bâti-supports standards du marché.  
Design pur et élégant.  
Inox 304 bactériostatique.  
Finition poli satiné.  
Épaisseur Inox : 1,5 mm.  
Cuvette emboutie, sans soudures, pour un entretien facile et une meilleure hygiène.  
Intérieur de la cuvette poli et bords arrondis pour un nettoyage aisé.  
Rebord à effet d'eau intégré.  
Arrivée d'eau horizontale Ø 55 mm.  
Évacuation d'eau horizontale Ø 100 mm.  
Économie d'eau : fonctionne avec 4 L d'eau et plus.  
Dessous fermé.  
Perçages pour la fixation de l'abattant. Livré avec cache-trous en Inox pour utilisation sans abattant.  
Installation rapide et facile : montage par l'avant grâce à une platine de fixation en Inox.  
Livré avec platine de montage et 6 vis antivol TORX.  
Marquage CE. Conforme à la norme EN 997 pour une chasse d'eau 4 L.  
Poids : 11 kg.  
Garantie 30 ans.

[Ancienne référence : 0112030001]

## CARACTÉRISTIQUES TECHNIQUES

WC suspendu S21 S - Réf. 110310

Hauteur	350 mm
Longueur	535 mm
Largeur	360 mm
Épaisseur	1,5 mm
Finition	Inox 304 poli satiné
Normes	 
Garantie	

## AVANTAGES



Inox 304 bactériostatique



Intérieur de la cuvette poli



Design pur et élégant

