

Barre de maintien coudée 135° Be-Line® noir, 220 x 220 mm

Réf. 511983BK

Aluminium noir mat, 3 points de fixation

Prix public indicatif HT Benelux 2026 : 190,00 €

DESCRIPTION

Barre de maintien coudée 135° Be-Line® noir, 220 x 220 mm - Réf. 511983BK

Barre de maintien coudée à 135° Be-Line® Ø 35, pour personne à mobilité réduite (PMR).

Utilisation comme barre d'appui (partie horizontale) ou de relèvement (partie à 135°) pour WC, douche ou baignoire.

Utilisation de la barre d'appui coudée indifféremment à gauche comme à droite.

Tube aluminium, épaisseur : 3 mm. Pieds en aluminium massif.

Profil rond Ø 35 avec plat ergonomique antirotation pour une préhension optimale.

Finition aluminium époxy noir mat permettant un bon contraste visuel avec les murs clairs.

Surface homogène facilitant l'entretien et l'hygiène.

Écartement entre la barre et le mur de 38 mm : encombrement minimum interdisant le passage de l'avant-bras afin d'éviter les risques de fractures lors d'une chute.

3 points de fixations permettant le blocage du poignet et une pose facilitée.

Fixations invisibles.

Livree avec vis Inox Ø 8 x 70 mm pour mur béton.

Dimensions : 220 x 220 mm.

Testée à plus de 200 kg. Maximum utilisateur recommandé : 135 kg.

Barre d'appui WC garantie 30 ans. Marquage CE.

CARACTÉRISTIQUES TECHNIQUES

Barre de maintien coudée 135° Be-Line® noir, 220 x 220 mm - Réf. 511983BK

Hauteur	220 mm
Longueur	220 mm
Diamètre	Ø 35
Ecartement au mur	38 mm
Épaisseur	3 mm
Finition	Aluminium époxy blanc mat
Normes	CE
Garantie	30 ANS GARANTIE



AVANTAGES



Design innovant adapté à tous



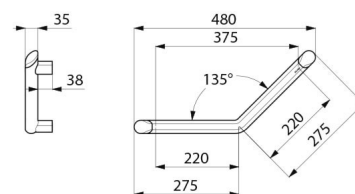
Confort : plat ergonomique antirotation



Testée à plus de 200 kg



Écartement au mur de 38 mm : encombrement minimum



Réparabilité

