

DELABIE

Antilegionella en
antibacteriële eindfilters



 **BIOFIL**

- ▶ Filters voor wastafelkranen en muurkranen voor douche
- ▶ Filterende handdouches
- ▶ Filterende uitlopen

DELABIE

CONTACTGEGEVENS

HOOFDZETEL EN PRODUCTIE

18, rue du Maréchal Foch
80130 Friville
FRANKRIJK

DELABIE BENELUX

Bergensesteenweg 106 A, bus 5
1600 Sint-Pieters-Leeuw
BELGIË

Tel. +32 2 882 21 41

delabiebelux.com

ORDERVERWERKING

Tel. +32 2 882 32 00
order@delabiebelux.com

COMMERCIEËLE DIENST, HULP BIJ HET VOORSCHRIJVEN

Tel. +32 2 315 01 14
commercial.advice@delabiebelux.com

TECHNISCHE INFO EN DIENST NA VERKOOP

Tel. +32 2 882 32 04
sav@delabiebelux.com



ISO 9001 certificaat: 2015
van het
kwaliteitsmanagement
systeem

ACS

Frans Sanitair Conformiteitsattest.

Alle DELABIE producten zijn conform met de CPDW richtlijn (Construction Products in contact with Drinking Water) en het gewijzigd besluit van 29 mei 1997, en met de circulaire van het Franse Ministerie van Volksgezondheid DGS/SD7A2002 n°571 van 25/11/2002.



Antilegionella en antibacteriële eindfilters aan de uitgang van de kraan

FILTERS VOOR
WASTAFELKRANEN
EN MUURKRANEN
VOOR DOUCHE

6



FILTERENDE
HANDDOUCHES

7



FILTERENDE
UITLOPEN

8





BIOFIL kraanfilter

BEHEERSEN VAN DE RISICO'S IN SANITAIRE INSTALLATIES

Water, een essentieel element voor de hygiëne, kan ook infecties verspreiden indien de kwaliteit ervan niet gecontroleerd wordt. De ontwikkeling van bacteriën (*Legionella spp.*, *Pseudomonas aeruginosa*, ...) in de leidingen of de kranen kan de oorzaak zijn van ernstige infecties, in het bijzonder voor verzwakte personen.

Het toezicht op legionella in het warm waternet **belangt elk publiek gebouw aan** (hotels, toeristische plaatsen, campings, gevangenissen, ...) en niet enkel de zorgsector (zie de geldende teksten hiernaast).

Bovendien dient het voorkomen van risico's gelinkt aan pathogene bacteriën in het water een voortdurend aandachtspunt te zijn voor publieke gebouwen, en in het bijzonder voor zorginstellingen.

Het assortiment BIOFIL eindfilters biedt een preventieve of curatieve oplossing om de kwaliteit van het water aan het gebruikspunt te garanderen en om de gezondheid van de gebruiker te beschermen.



Filterende BIOFIL uitloop voor BIOCLIP kranen

DUITSE AANBEVELINGEN BETREFFENDE HET GEBRUIK VAN WATERFILTERS

Aanbevelingen van het Robert-Koch-Instituut (RKI)

Het Robert-Koch-Instituut beveelt het gebruik van steriel of steriel gefilterd water aan in de volgende gevallen:

- bij patiënten met een zwak immuunsysteem
- bij het voorbereiden van endoscopen of het verzorgen van wonden
- bij de zorg van pasgeborenen

Microfiltratie biedt een gegarandeerd resultaat van steriel gefilterd water aan de kraanuitgang.



BIOFIL filterende handdouche

Aanbevelingen van het Deutsche Gesellschaft für Krankenhaushygiene (DGKH): Gesundheitliche Bedeutung, Prävention und Kontrolle wasserassoziierter Pseudomonas aeruginosa-Infektionen

Zorginstellingen met verhoogd risico dienen steeds een minimum voorraad eindfilters in hun bezit te hebben, klaar voor gebruik.

Zo kunnen, in geval van besmetting met *Pseudomonas aeruginosa*, de eindfilters onmiddellijk geïnstalleerd worden in de aangewezen zone.

DVGW Arbeitsblatt W 556: Hygienisch-mikrobielle Auffälligkeiten in Trinkwasser-Installationen; Methodik und Maßnahmen zu deren Behebung

Dit technisch voorschrift van het DVGW (Deutscher Verein des Gas- und Wasserfaches) laat antibacteriële filters toe als onmiddellijke oplossing bij vastgestelde besmetting.



BIOFIL filter voor muurkranen voor douche

GELDENDE TEKSTEN IN FRANKRIJK

Frans Besluit van 22 april 2002 betreffende de preventie van legionellose in zorginstellingen

Managers van zorginstellingen worden aanbevolen ruimtes te creëren met « veilige waterpunten » in de diensten die regelmatig patiënten opvangen met een verhoogd risico (ernstig immuundeficiënte patiënten). Wanneer het niet mogelijk is om specifieke diensten te identificeren voor de ontvangst van hoog-risico patiënten, zullen de gevaarlijke gebruikspunten « veilig gemaakt worden » geval per geval, of een aantal « veilige waterpunten » zullen opgericht worden. **De eindfilters met 0,2 µm vormen een manier om een water te verkrijgen vrij van legionella.**

Frans Besluit van 1 februari 2010 over de controle van legionella in de productie, opslag en distributie van warm water

De verantwoordelijken van installaties in alle publieke gebouwen zijn verplicht de temperatuur van het warm water te meten en een jaarlijkse analyse uit te voeren op aanwezigheid van legionella aan risicovolle gebruikspunten. Elk gebruikspunt toegankelijk voor publiek, waar aerosolen kunnen geproduceerd worden uit warm water dat besmet is met legionella (kranen, douches...), wordt beschouwd als risicovol. Wanneer het aantal *Legionella Pneumophila* groter is dan 1.000 K.V.E./Liter, dient de verantwoordelijke van de installatie onmiddellijk curatieve maatregelen te ondernemen om de waterkwaliteit en de bescherming van de gebruikers te herstellen. **Microfilters zijn een goede oplossing om de bacteriologische kwaliteit van het water aan het gebruikspunt te herstellen (kraanfilters, antilegionella en antibacteriële handdouches, ...).**

Verslag van de Hoge Raad voor Volksgezondheid over het risico van legionella, 11 juli 2013 - Onderzoeksgids en managementondersteuning

« Wanneer besmetting is vastgesteld, met hogere waarden dan toegestaan, dient de eerste actie die de faciliteitsbeheerder onderneemt ter bescherming van de gebruikers te zijn. De besmette materialen zullen worden afgesloten (gedeeltelijk of volledig) en « antilegionella » eindfilters worden geïnstalleerd voor het sanitair waternet in zorginstellingen ». Deze raad geldt voor alle publieke gebouwen. De Regionale Gezondheidsinstellingen dienen de tekst van deze handleiding te implementeren.

ASSORTIMENT BIOFIL ANTILEGIONELLA EN ANTIBACTERIËLE FILTERS

DELABIE biedt een volledig assortiment BIOFIL waterfilters aan: kraanfilters voor wastafels en muurdouchekranen, filterende handdouches en filterende uitlopen.

BIOFIL filters zijn ontworpen om **bacteriologisch gecontroleerd water** (EBM) te produceren aan de plaats van gebruik. Deze instrumenten houden bacteriën tegen, waaronder opportunistische ziekteverwekkende micro-organismen in water zoals *Legionella spp.*, *Legionella pneumophila*, *Pseudomonas aeruginosa*, niet-tuberculeuze mycobacteriën en andere, door middel van een microfiltratiemembraan met holle vezels met een nominale porositeit van 0,1 micron. Deze microfiltratietechnologie garandeert een bacteriologische kwaliteit die superieur is aan die van het drinkwater, zonder de chemische samenstelling ervan te wijzigen.

De BIOFIL filters zijn ontworpen om de **productie van water op de plaats van gebruik veilig te stellen**. Zij worden aanbevolen in de **beheersprocedures en de preventie van zorggerelateerde infecties**.

TOEPASSINGSGBIED

Antilegionella en antibacteriële filters

De BIOFIL eindfilters voor 2, 3 en 4 maanden vormen een fysieke belemmering voor besmettelijke micro-organismen in het water. Zijn klasse I bescherming van patiënten met een zwak immuunsysteem en kwetsbare personen wordt bereikt door het microfiltratiemembraan.

Filters zijn nodig voor de verzorging van **immuundeficiënte patiënten** in afdelingen met een hoog risico, zoals beenmerg- en orgaantransplantatieafdelingen, oncologieafdelingen, intensive care units, reanimatie units, neonatale eenheden en elke andere plaats waar dergelijke patiënten worden verpleegd.

De filters laten ook beheerders van publieke gebouwen toe hun **gebruikers te beschermen tegen "legionella" en de voorschriften na te leven**.

GEEN CHEMISCHE PRODUCTEN

Geen enkel chemisch product wordt gebruikt bij het produceren van onze filters.

VOLLEDIGE CONTROLE OVER HET PRODUCTIEPROCES

100 % gecontroleerde kwaliteit

De kwaliteit en de porositeit van de vezel worden constant gecontroleerd tijdens het productieproces en dit op 100 % van de producten.

RECUPERATIEBELEID VAN DE COMPONENTEN

Onze filters kunnen als huishoudelijk afval worden behandeld.

De buitenverpakking is vervaardigd uit gerecycleerd karton en is volledig recycleerbaar.

INNOVERENDE TECHNISCHE OPLOSSING VAN DE HOLLE VEZEL

Microfiltratie met holle vezels

Er bestaan twee basistypes membraan apparatuur voor microfiltratie: met vlak membraan of membraan met holle vezels.

DELABIE heeft gekozen te werken met de **buisvormige membraantechologie met holle vezels**.

FILTERPRINCIPE VAN DE HOLLE VEZELS

Filter met holle vezels

De BIOFIL filter is samengesteld uit een geheel van holle vezels in gebundeld polyethyleen. Deze uiterst fijne en soepele vezels hebben een externe diameter van 0,6 mm en hebben een dikte van enkele tientallen microns.

De membranen zijn hol en hebben een rietvorm (buisje).

Microporeuze structuur

De membranen met holle vezels bestaan uit meerdere poriën met afmetingen tussen 0,01 en 0,1 micron. Elk membraan is samengesteld uit meerdere laagjes microporeuze structuren (microgroeven).

De bacteriën en deeltjes die groter zijn dan 0,1 micron worden gestopt door deze structuren en definitief buiten het membraan gehouden.

Externe/Interne frontale filtratie

Het filtersysteem van DELABIE is frontaal. Dit wil zeggen dat de volledige te behandelen vloeistof loodrecht op de filter stroomt, waardoor een drukverschil ontstaat aan weerszijden van het membraan.

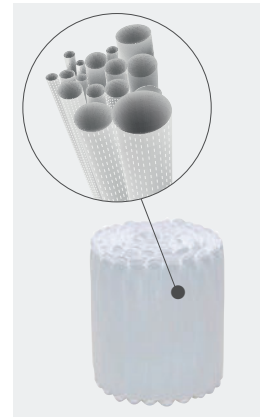
Het water stroomt van buiten naar binnen in de filter.

De bacteriën en andere microdeeltjes die de tussenruimtes in de membraanstructuur niet kunnen passeren, worden extern tegengehouden en kunnen dus het membraan niet binnendringen.

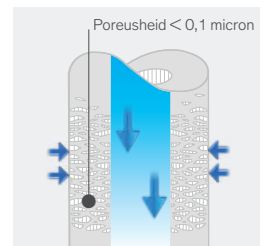
Filteroppervlak/opslag van bacteriën

Het filteroppervlak van de filters met holle vezels laat toe een **groter volume water te filteren**.

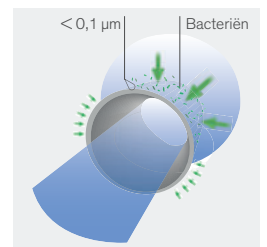
Hierdoor is de opslagcapaciteit van de tegengehouden bacteriën en onzuiverheden in de filter ook veel groter.



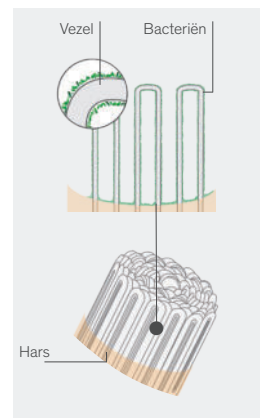
Membraan met holle vezels



Microporeuze structuur



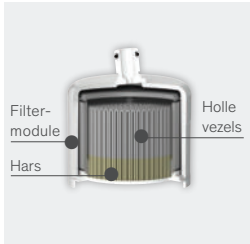
Externe/Interne frontale filtratie



Groot filteroppervlak
Optimale bacterie-opslag



Bacteriologisch gecontroleerd water



Doorsnede BIOFIL kraanfilter



Maximale gebruiksduur



Schuine aansluiting voor een optimale plaatsing van de kraanfilter



Medisch hulpmiddel CE klasse I voor de niet-steriele filters
Medisch hulpmiddel CE klasse Is voor de steriele filters

BACTERIËLE UITDAGING

De BIOFIL filters worden gekeurd volgens de **methodologische principes van de ASTM F838***.

Deze test garandeert het effectief vermogen om de bacteriën in de filter op te vangen, waardoor vloeistoffen ontsmet worden.

Bij de microbiologische testen, uitgevoerd in laboratoria, worden de BIOFIL filters blootgesteld aan de bacteriën *Brevundimonas Diminuta*, *Legionella pneumophila* en *Pseudomonas aeruginosa*.

Deze testen vertonen een doeltreffendheid van 7 log voor alle micro-organismen in het water met een afmeting groter dan die van de filterporiën, die een nominale grootte van 0,1 µm en een absolute grootte van 0,2 µm hebben.

Bij het doorstaan van deze uitdaging leveren de BIOFIL filters een vloeistof vrij van bacteriën. Zij hebben dus een nominale sterilisatiegraad van 0,1 micron.

* Standard Test Method for Determining Retention of Membrane Filters Utilized for Liquid Filtration.

LEVENSDUUR

De antilegionella en antibacteriële BIOFIL filters kunnen gebruikt worden gedurende maximaal 4 maanden na de installatie (afhankelijk van het gekozen model).

Buiten de aangeduide gebruiksduur op de filter (2, 3 of 4 maand) raadt DELABIE aan de filter te vervangen om het risico op besmetting met bacteriën, geconcentreerd in de filter, tegen te gaan, vooral op afdelingen waar verzwakte personen verblijven.

Opmerking: Het aantal onzuiverheden in het waternet verschilt van installatie tot installatie. De filter kan dus vroeger of later verstopt zijn. In geval van vroegtijdige verstopping is een voorfiltering op verschillende plaatsen in het net aangeraden, om zo de zand- en kalkdeeltjes tegen te houden.

De ontwikkeling van bacteriën is veel kleiner in een voorgefilterde installatie en de levensduur van alle voorzieningen wordt aanzienlijk verlengd.

WEERSTAND TEGEN BEHANDELINGEN VAN HET WATERNET

De BIOFIL filters zijn bestand tegen thermische en chemische spoelingen. De onzuiverheden die verwijderd worden tijdens een thermische of chemische spoeling worden opgevangen in de filter en beperken zo de gebruiksduur van de filter. DELABIE raadt aan deze **na elke behandeling te vervangen.**

Thermische spoelingen:

Temperatuur van 70°C gedurende een cumulatieve periode van 30 minuten tijdens de gebruiksduur.

Chemische spoelingen:

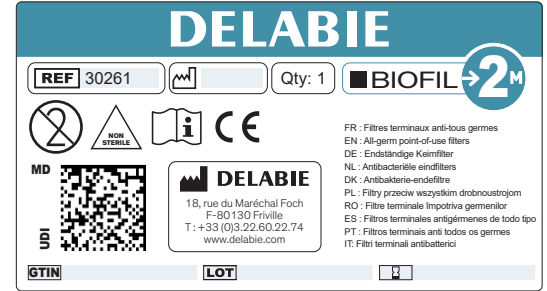
Een chloorspoeling met filters voor 2 maand: 2 uur tot 100 ppm, met filters voor 3 maand: 3 uur tot 100 ppm en met filters voor 4 maand: 4 uur tot 100 ppm.

OPTIMALE TRACEERBAARHEID

Het beheersen van de gezondheidsrisico's, gebonden aan water, vereist een optimale traceerbaarheid van productie van de verschillende componenten tot het gebruik van het afgewerkte product.

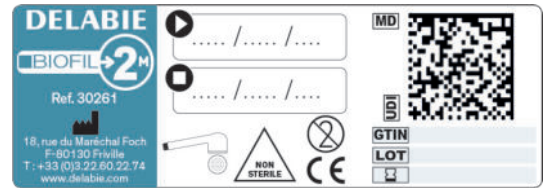
Individuele verpakking met etiket

Alle BIOFIL filters beschikken over een uniek lotnummer dat toelaat de productieketen te volgen.



Dubbel etiket op de filter

Alle filters hebben 2 waterbestendige etiketten, waardoor de identificatie van het product en de traceerbaarheid van het vervangen van de filters perfect mogelijk zijn. Eén etiket blijft op het product, het ander is afneembaar en herpositioneerbaar voor in het logboek.



VOORSCHRIFTEN

Medisch hulpmiddel CE Klasse I

De niet-steriele BIOFIL filters zijn conform de Europese richtlijn UE 2017/745 en genieten een CE-markering (2022).

Medisch hulpmiddel CE Klasse Is

De steriele BIOFIL filters zijn conform de Europese richtlijn UE 2017/745 en genieten een CE-markering (2022).

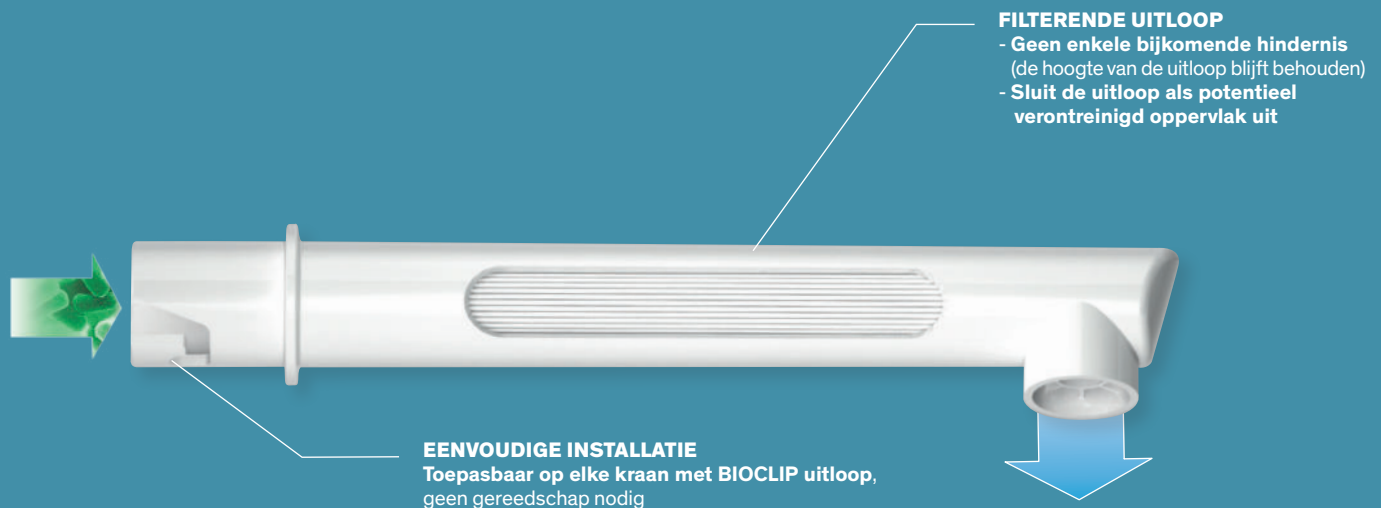
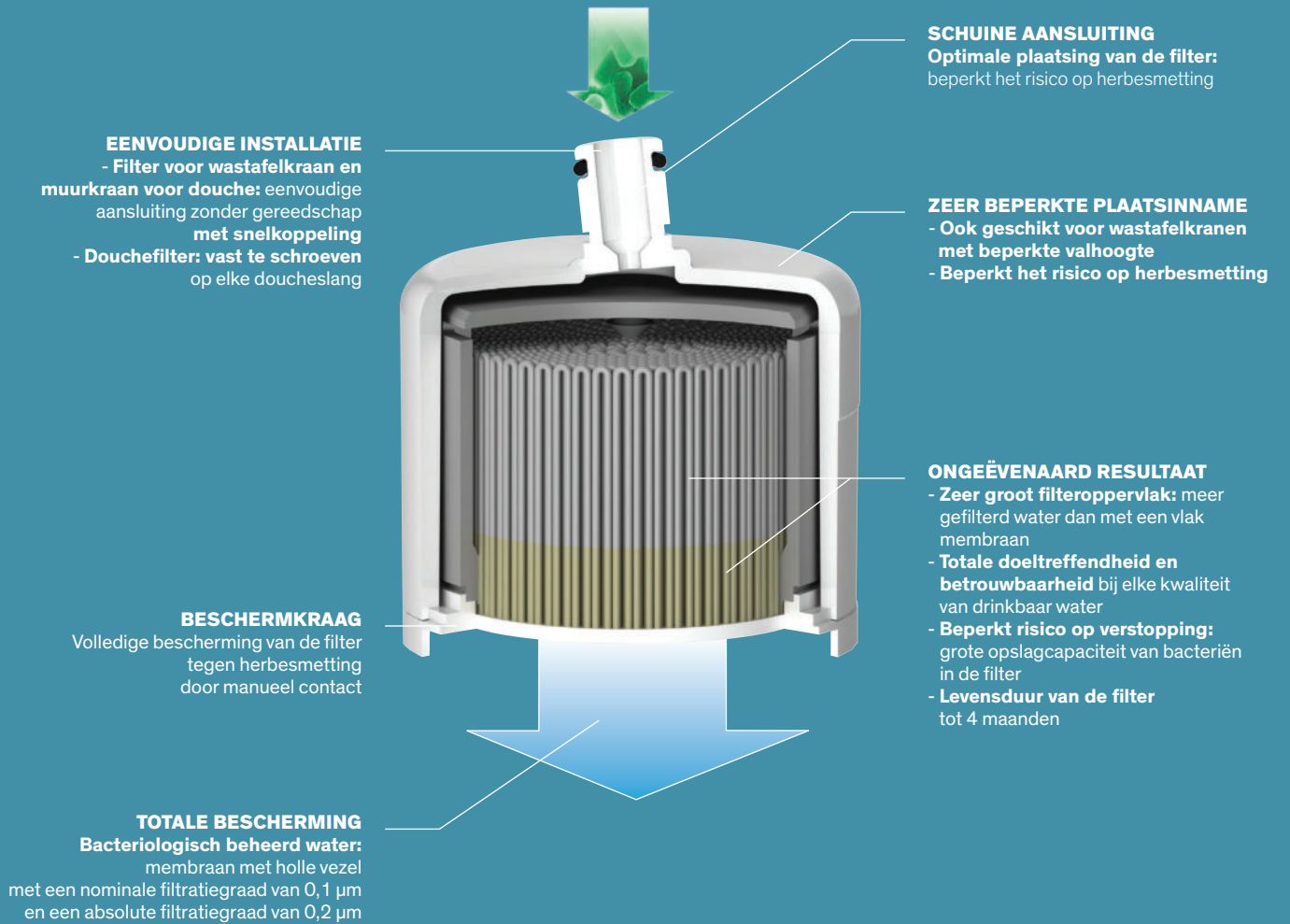
Sterilisatie conform aan de Europese norm EN ISO 11137

Na het productieproces vindt bij de steriele BIOFIL filters een sterilisatie plaats met gamma-bestraling. Op elke doos is **een zichtbare indicatie van sterilisatie** aanwezig.

Na sterilisatie kunnen de BIOFIL filters gedurende 3 jaar bewaard worden. De vervaldatum van het product is aangeduid op het etiket.

Gezondheidsattest (ACS)

Alle BIOFIL filters zijn conform met de CPDW richtlijn (Construction Products in Contact with Water) en het gewijzigd besluit van 29 mei 1997, en met de omzendbrief van het Franse Ministerie van Volksgezondheid DGS/SD7A2002 nr. 571 van 25 november 2002.



 : Stroomrichting van het water door de filter



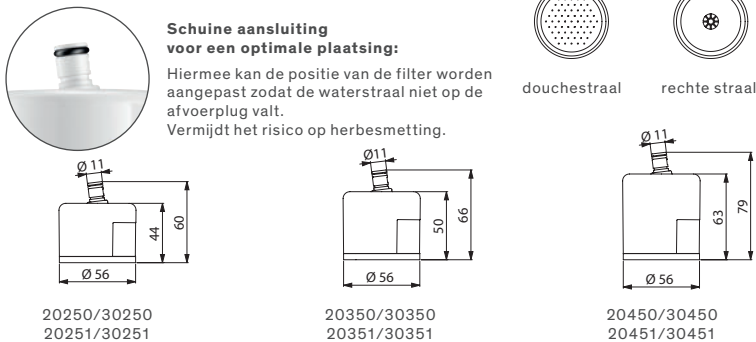
BIOFIL filter voor wastafelkraan en muurkraan voor douche

Antilegionella en antibacteriële kraanfilter



- Kraanfilter en muurkraanfilter voor douche voor specifiek gebruik met nominale sterilisatiegraad van **0,1 µm**.
- Holle vezels in polyethyleen hydrofiel.
- Maximale levensduur: **2, 3 of 4 maanden** na installatie, afhankelijk van het gekozen model.
- **Zeer beperkte plaatsinname** geschikt voor wastafelkranen met beperkte valhoogte.
- Watervolume per gebruiksduur: 6.000 liter voor 2 maanden, 9.000 liter voor 3 maanden, 12.000 liter voor 4 maanden.
- Filterdebiet: 5,5 l/min* bij 3 bar voor versies van 2 maanden, 7,6 l/min* bij 3 bar voor versies van 3 en 4 maanden (enkel de filter, zonder debietbegrenzer in de kraan).
- Maximale druk bij toevoer: 5 bar.
- Nauwkeurig beheer van herbesmetting: **beschermkraag** en optimale plaatsing van de filter dankzij de **schuine aansluiting**.
- Geschikt en bestand tegen het uitvoeren van thermische en chemische spoelingen.
- **Medisch hulpmiddel CE klasse I** voor niet-steriele versies.
- **Medisch hulpmiddel CE klasse Is** voor steriele versies.
- **Bestaat in twee uitvoeringen:**
 - **steriele filters**, met individuele steriele verpakking.
 - **niet-steriele filters**, met individuele niet-steriele verpakking.

* Gemiddeld debiet op de levensduur van het product.



1 BIOFIL kraanfilter en muurkraanfilter voor douche*

Levensduur 2 maanden	
Steriel, douchestraal	20250
Steriel, rechte straal	20251
Niet-steriel, douchestraal	30250
Niet-steriel, rechte straal	30251
Levensduur 3 maanden	
Steriel, douchestraal	20350
Steriel, rechte straal	20351
Niet-steriel, douchestraal	30350
Niet-steriel, rechte straal	30351
Levensduur 4 maanden	
Steriel, douchestraal	20450
Steriel, rechte straal	20451
Niet-steriel, douchestraal	30450
Niet-steriel, rechte straal	30451

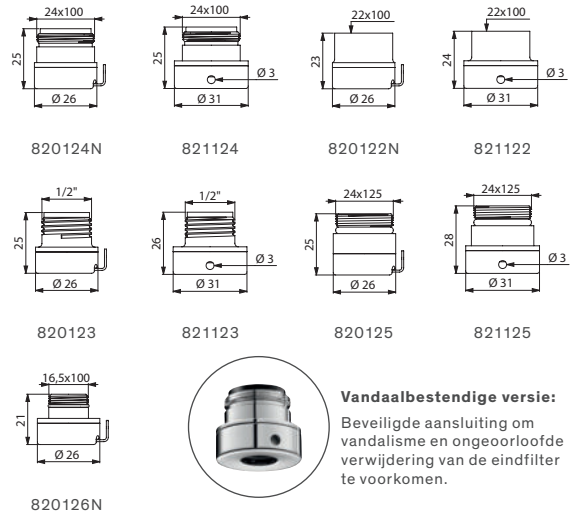
* Referentie voor één stuk. Bestelling verplicht per veelvoud van 10 (verpakt per 10 in een doos).

Aanvullende producten



Snelkoppeling

- Eenvoudig aan te sluiten op het te beveiligen tappunt zonder bijkomend gereedschap.
- Klassieke of vandaalbestendige versie.



Vandaalbestendige versie:

Beveiligde aansluiting om vandalisme en ongeoorloofde verwijdering van de eindfilter te voorkomen.

Snelkoppeling voor kraanfilter	
M24x100	820124N
M24x100, vandaalbestendige versie	821124
F22x100	820122N
F22x100, vandaalbestendige versie	821122
M1/2"	820123
M1/2", vandaalbestendige versie	821123
M16,5x100	820126N
Snelkoppeling voor muurkraanfilter voor douche	
M24x125	820125
M24x125, vandaalbestendige versie	821125

Deze snelkoppelingen zijn geschikt voor de nieuwe generatie eindfilters hiernaast voorgesteld.

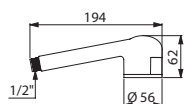
BIOFIL filterende handdouche

Antilegionella en antibacteriële douchefilter

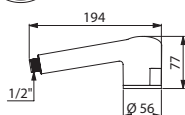


- Filterende handdouche voor specifiek gebruik met nominale sterilisatiegraad van **0,1 µm**.
- **Snelle plaatsing: vast te schroeven op elke standaard doucheslang.**
- Holle vezels in polyethyleen hydrofiel.
- Maximale levensduur: **2, 3 of 4 maanden** na installatie, afhankelijk van het gekozen model.
- Watervolume per gebruiksduur: 6.000 liter voor 2 maanden, 9.000 liter voor 3 maanden, 12.000 liter voor 4 maanden.
- Filterdebiet: 11,2 tot 11,8 l/min* bij 3 bar afhankelijk van model (enkel de filter, zonder debietbegrenzer in de kraan).
- Maximale druk bij toevoer: 5 bar.
- Geschikt en bestand tegen het uitvoeren van thermische en chemische spoelingen.
- **Medisch hulpmiddel CE klasse I** voor niet-steriele versies.
- **Medisch hulpmiddel CE klasse Is** voor steriele versies.
- **Bestaat in twee uitvoeringen:**
 - **steriele filters**, met individuele steriele verpakking.
 - **niet-steriele filters**, met individuele niet-steriele verpakking.
- **Zeer lichte handdouche:**
 - versie 2 maanden: filter zonder water: 105 g / filter gevuld met water: 186 g.
 - versies 3-4 maanden: filter zonder water: 133 g / filter gevuld met water: 253 g.

* Gemiddeld debiet op de levensduur van het product.



20261/30261



20361/30361/20461/30461

1 BIOFIL filterende handdouche*

Levensduur 2 maanden

Steriel	20261
Niet-steriel	30261

Levensduur 3 maanden

Steriel	20361
Niet-steriel	30361

Levensduur 4 maanden

Steriel	20461
Niet-steriel	30461

* Referentie voor één stuk. Bestelling verplicht per veelvoud van 10 (verpakt per 10 in een doos).



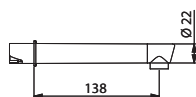
BIOFIL filterende uitloop

Antilegionella en antibacteriële filteruitloop

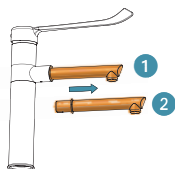


- Uitloop voor specifiek gebruik met nominale sterilisatiegraad van **0,1 µm**.
- **Wordt geïnstalleerd in de plaats van de BIOCLIP uitloop** (zonder gereedschap of zonder afsluiten van het water).
- Holle vezels in polyethyleen hydrofiel.
- Maximale levensduur: **2 maanden** na installatie.
- Watervolume per gebruiksduur: 6.000 liter.
- Filterdebiet: 6 l/min* bij 3 bar (enkel de filter, zonder debietbegrenzer in de kraan).
- Maximale druk bij toevoer: 5 bar.
- Geschikt en bestand tegen het uitvoeren van thermische en chemische spoelingen.
- **Bestaat in twee uitvoeringen:**
 - **steriele filters**, met individuele steriele verpakking.
 - **niet-steriele filters**, met individuele niet-steriele verpakking.

* Gemiddeld debiet op de levensduur van het product.



20040/30040



Snel en eenvoudig te installeren:

- 1 Trek de BIOFIL uitloop uit de kraan.
- 2 Plaats een andere filterende uitloop in de plaats.

1 BIOFIL filteruitloop*

Levensduur 2 maanden

Steriel	20040
Niet-steriel	30040

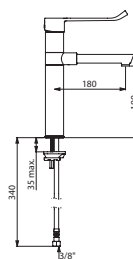
* Referentie voor één stuk. Bestelling verplicht per veelvoud van 10 (verpakt per 10 in een doos).

Aanvullende producten



BIOCLIP mengkraan met draaibare uitloop

- Hoge draaibare demonteerbare wegwerpbaar uitloop in recycleerbaar Hostaform® H.180 L.180.
- Uitloop kan vervangen worden door een BIOFIL filterende uitloop (zie hiernaast).
- Klassiek keramisch binnenwerk Ø 35 of binnenwerk met drukcompensatie Ø 35.
- Debiet ingesteld op 5 l/min.
- Bediening zonder manueel contact, met hygiënische hendel L.185.



2871T1

Mechanische mengkraan met draaibare BIOCLIP uitloop H.180 L.180

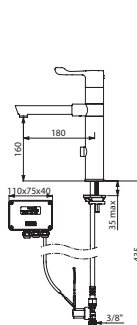
Mengkraan met drukcompensatie	2871T1EP
Mengkraan met klassiek keramisch binnenwerk	2871T1

Raadpleeg de catalogus «Zorg» (DOC 900NL) voor meer informatie.

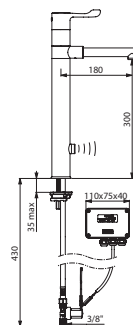


TEMPOMATIC MIX elektronische mengkraan met BIOCLIP uitloop

- Demonteerbare wegwerpbaar uitloop in recycleerbaar Hostaform® L.180.
- Uitloop kan vervangen worden door een BIOFIL filterende uitloop (zie hiernaast).
- Schokbestendige aanwezigheidsdetectie met infrarood technologie.
- Temperatuurregeling met hygiënische hendel L.100.



20871T1



20871T3

TEMPOMATIC MIX mengkraan met draaibare uitloop

Stroomtoevoer op netspanning

BIOCLIP, H.160 L.180, 5 l/min	20871T1
BIOCLIP, H.300 L.180, 9 l/min	20871T3

Raadpleeg de catalogus «Zorg» (DOC 900NL) voor meer informatie.

BESCHIKBARE DOCUMENTATIE:

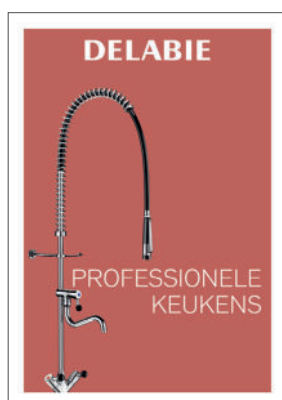
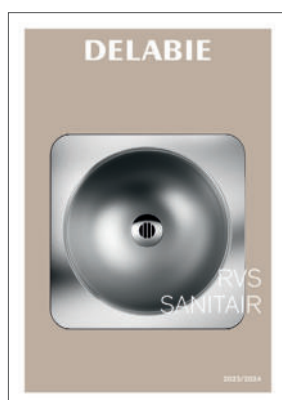
DOC 609NL: Kranen voor Publieke Ruimten

DOC 900NL: Kranen voor Zorginstellingen en Woonzorgcentra

DOC 950NL: Toegankelijkheid en Autonomie - Hygiëne accessoires voor Publieke Ruimten

DOC 750NL: RVS Sanitaire Toestellen

DOC 200NL: Kranen voor Professionele Keukens



DELABIE

Bergensesteenweg 106 A, bus 5
1600 Sint-Pieters-Leeuw - BELGIË

DELABIE Benelux bv - BE 0501 668 657

[delabiebenelux.com](https://www.delabiebenelux.com)



DOC 901NL - 01/2024