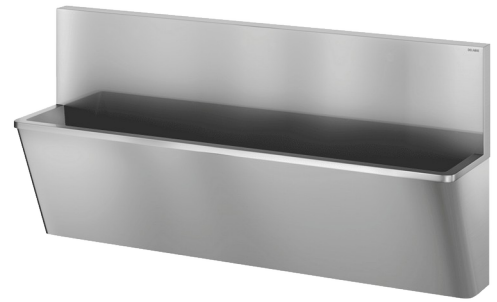


## Medische scrub met hoge spatwand - L. 2100 mm

Ref. 187000

RVS 304 mat gepolijst - 3 plaatsen - Design "Hygiëne +"



### BESCHRIJVING

Medische scrub met hoge spatwand - L. 2100 mm - Ref. 187000

Medische scrub met spatwand van 450 mm. Geschikt voor gebruik in ziekenhuizen of zorginstellingen. Bacteriostatisch RVS 304. Mat gepolijste afwerking. Dikte rvs: 1,2 mm. L. 2100 mm. 3 plaatsen. Zonder kraangat. Glad oppervlak en de randen zijn afgerond voor een gemakkelijke reiniging. Design "Hygiëne+": beperking van bacteriehaarden, verborgen sifon en vereenvoudigde hygiëne. Afloop rechts. Zonder overloop. Bevestigingen en afvoerplug 1"1/4 meegeleverd. CE markering. Conform de norm EN 14296. Gewicht : 48,5 kg. 30 jaar garantie.



### VOORDELEN



Bacteriostatisch RVS 304

### TECHNISCHE EIGENSCHAPPEN

Medische scrub met hoge spatwand - L. 2100 mm - Ref. 187000

Hoogte	1.020 mm
Lengte	2.100 mm
Breedte	475 mm
Dikte	1,2 mm
Afwerking	RVS 304 mat gepolijst
Standaarden	 
Waarborg	